



ÉDUCATION, COMPÉTENCES ET EMPLOI

APPRENTISSAGE TOUT AU LONG DE LA VIE

FORMATION

EFTP ET DÉVELOPPEMENT DES COMPÉTENCES

MARCHÉ DU TRAVAIL ET PROMOTION DE L'EMPLOI

FORMATS D'APPRENTISSAGE SUR MESURE



APPRENTISSAGE TOUT AU LONG DE LA VIE



© FatCamera | iStockphoto

ENJEUX

Le monde globalisé caractérisé par un environnement, des conditions économiques et des technologies en évolution constante est porteur de nouveaux enjeux en termes de formation et de qualification des jeunes comme de portefeuilles de compétences de la population active. Le concept d'Apprentissage tout au long de la vie implique que l'apprentissage constitue un processus continu pendant toute la vie d'un individu. Ce processus implique non seulement la formation scolaire mais aussi les apprentissages non formels et informels acquis par le biais de formations complémentaires, d'engagements sociaux ou sur le lieu de travail.

SERVICES ET CONCEPTS DE GFA

Les activités de GFA dans le champ de la Formation, des compétences et de l'Emploi se basent sur les Objectifs de Développement Durable (ODD), qui encouragent une formation de qualité et la promotion de l'Apprentissage tout au long de la vie ainsi qu'un emploi productif et un travail décent pour tous.

Le concept d'Apprentissage tout au long de la vie constitue le cadre de travail de nos champs de compétences cœur : Formation, EFTP et Développement des compétences et Marché du travail et Promotion de l'emploi. L'expertise de notre société acquise en 30 ans de mise en œuvre de projets et de conseil

couvre un large éventail de réforme systémique, de la formation technique et professionnelle, aux formations complémentaires et pour adultes, en passant par le placement et les mesures de promotion de l'emploi.



Apprentissage tout au long de la vie – Appui à la formation continue à l'école, dans les centres de formation et sur le lieu de travail

FORMATION

Nous aspirons à développer la qualité et l'accès à la formation primaire, secondaire et supérieure. Nos services de conseil concernent des réformes au niveau politique comme le développement organisationnel institutionnel et individuel ou les mesures de construction des capacités, idéalement, dans une approche intégrée à plusieurs niveaux. Nous appuyons des gouvernements et des clients dans le cadrage des priorités du secteur de l'éducation, la formulation de stratégies et de réformes ainsi que la mise en œuvre de programmes à l'échelle nationale. Nos services en éducation comprennent :

- Réformes d'éducation nationale, dont des réformes de curriculum et des stratégies de développement et d'évaluation du secteur de l'éducation – telles une révision du secteur de l'éducation au Népal et la formulation d'un programme de soutien à l'éducation au Libéria.
- Gouvernance éducationnelle aux niveaux national, régional et local – dont l'appui au processus de décentralisation au Costa Rica.
- Systèmes de gestion de la qualité, y compris des dispositions légales, élaboration et accréditation des standards de programmes, d'établissement et de personnels – ainsi, GFA soutient le design et la mise en œuvre d'un système d'accréditation pour les enseignants en Afrique du Sud.
- Schémas de formation initiale et continue, dont concepts de e-learning et d'apprentissage combiné pour le déploiement national – par exemple, par le biais d'un service de formation continue informatisée pour les enseignants du secondaire (Belize).
- Gestion moderne des écoles et systèmes de développement institutionnel, dont la formulation de plans de développement individualisé des écoles – à cette fin, GFA peut mettre en œuvre son propre outil de formation.



EFTP ET DÉVELOPPEMENT DES COMPÉTENCES



© Eberhard Riebel

Notre approche vis à vis de l'Enseignement et la formation professionnelle et technique (EFTP) trouve ses bases dans le système d'apprentissage en alternance allemand, qui est internationalement reconnu. Nous considérons l'orientation sur la demande et l'implication des employés comme des facteurs clés de succès pour le développement de l'EFTP. Nous appuyons nos partenaires dans le développement de ces concepts en fonction de leurs besoins et conditions locales, toujours construits sur les pratiques éprouvées en formation basées sur les compétences. En plus des systèmes EFTP formels, nous soutenons également le développement des compétences dans les secteurs informels et non formels, pour la formation complémentaire et pour adultes.

Nos services dans le champ des EFTP et du développement des compétences comprennent :

- Systèmes d'assurance qualité et cadres de qualification, dont des systèmes actuels d'évaluation et de certification – par exemple, l'introduction d'un nouveau système d'évaluation dans les écoles EFTP en Afghanistan ou la reconnaissance de l'apprentissage préliminaire au Ghana.
- Création de liens structurels entre le marché du travail et les systèmes de formation – ainsi, GFA a soutenu l'établissement de conseils régionaux EFTP en Mongolie et des partenariats pluri-sectoriels de formation en entreprise en Egypte.
- Développement de normes professionnelles et de curricula orientés sur la demande par le recours aux méthodes éprouvées, telles que DACUM et les analyses fonctionnelles – nous avons élaboré et mis en œuvre des normes et curricula basés sur les compétences pour une grande variété de métiers dans le monde entier, comme récemment au Pakistan, au Ghana, en Mongolie, en Afghanistan, en Égypte et au Nigeria.

- Promotion d'une pédagogie d'enseignement actuelle et programmes de développement professoral pour enseignants, instructeurs et formateurs professionnels – dont le développement et le pilotage d'un service préliminaire en Enseignement technique au Pakistan et la qualification d'instructeurs professionnels basés sur le modèle allemand de qualification.
- Soutien à l'apprentissage traditionnel et à la formation dans le secteur informel – à titre d'exemple, l'introduction d'une formation en alternance pour des acteurs du secteur informel au Ghana.
- Schémas de formation professionnelle complémentaire et pour adultes – par exemple, la diffusion de mesures de formation complémentaire orientées emploi pour les groupes cible ruraux par des unités mobiles de formation au Maroc.

L'éventail de compétences de GFA couvre tous les secteurs EFTP traditionnels, de la production au bâtiment ou aux services en passant par les nouveaux métiers des médias ou des nouvelles technologies. Basé sur l'expertise de GFA en matière d'agriculture ou de gestion environnementale et des ressources naturelles, le développement des compétences agricoles et vertes constitue une priorité de notre travail. Ainsi avons-nous introduit des curricula et méthodes d'enseignement actuelles combinant capacités techniques et entrepreneuriales au Timor-Est et au Nigeria. Notre expertise comprend également le développement de curricula et la formation dans le champ des énergies renouvelables, par exemple à destination des techniciens en énergie solaire, micro-hydraulique ou biogaz.



© GFA Consulting Group

MARCHÉ DU TRAVAIL ET PROMOTION DE L'EMPLOI



© Robert Kneschke | Fotolia



© Eberhard Riebel

Des compétences compétitives et des postes de travail disponibles sont cruciaux même s'ils ne mènent pas aujourd'hui automatiquement à l'emploi. En effet, de nombreux marchés du travail souffrent d'un décalage substantiel entre les compétences recherchées par les employeurs et celles des chercheurs d'emploi. Ainsi, un manque d'information, transparence et de direction du marché du travail entrave l'adéquation entre les diplômés et les demandes de l'industrie.

Nos services visent à améliorer le fonctionnement du marché du travail en collectant systématiquement les informations et en prestant les services pertinents aux institutions et autorités telles que les ministères du Travail, les agences pour l'emploi ou les bureaux d'orientation dans les institutions d'enseignement. Un système d'information performant permet en outre des mesures de formation et de reconversion pour les chercheurs d'emploi.

Nos services clés dans le domaine incluent :

- Analyses structurées du marché du travail et systèmes d'information – à titre d'exemple, des études multi-sectorielles au Nigeria.
- Conseil en droit du travail et politiques de marché du travail – dont l'appui à la diffusion de normes sociales dans le secteur textile au Bangladesh.
- Orientation de carrière, conseil et transition école-travail – comprenant l'organisation de foires aux métiers en Afghanistan et la qualification de conseillers en emploi dans les écoles EFTP pakistanaises.

- Placement professionnel et services d'adéquation dans les agences publiques pour l'emploi et les fournisseurs ou réseaux privés s'adressant à des groupes cibles spécifiques – comme des agences pour l'emploi des jeunes.
- La qualification ciblée et les mesures de (ré)insertion pour les groupes éfavorisés (femmes, personnes en situation de handicap, réfugiés) – telles que les mesures d'insertion professionnelle pour les femmes en Jordanie.
- Schémas entrepreneuriaux.



© GFA Consulting Group

FORMATS D'APPRENTISSAGE SUR MESURE



© GFA Consulting Group

L'unité apprentissage numérique pour l'impact appuie les clients dans la sélection et la mise en oeuvre des modes d'apprentissage les plus adaptés aux environnements de travail des apprenants. Tous les formats reposent sur des procédures didactiques efficaces pour le design de formation, le développement de matériel et l'accompagnement de l'apprenant. Les modes clés de diffusion incluent :

APPRENTISSAGE EN FACE À FACE OU EN PRÉSENTIEL

Salles de classe conventionnelle et enseignement en face à face impliquent que l'apprentissage aie lieu au même endroit au même moment.

APPRENTISSAGE COMBINÉ

L'apprentissage combiné allie séances en face à face avec des formats en e-learning. La pratique autonome et les activités liées à la vie professionnelle peut se dérouler tout en favorisant soutien et échange entre apprenants.

E-LEARNING

AUTO-APPRENTISSAGE

Les apprenants bénéficient de didacticiels en e-learning généralement hébergés sur un serveur Web accessible via une plateforme d'e-learning en ligne. Ceci s'appelle également formation en ligne. Les apprenants sont libres de définir leur voies personnelles d'apprentissage basées sur leurs besoins et intérêts particuliers.

COURS EN LIGNE FACILITÉS

Un curriculum linéaire intégrant plusieurs éléments et activités selon un ordre chronologique ou sous forme de syllabus. Le cours est programmé et mené par un animateur via une plateforme de e-learning en ligne. Apprenants et animateurs peuvent recourir aux outils de communications comme les e-mails les forums de discussion, les tchats, les tableaux blancs interactifs, le partage d'application aussi bien que les conférences audio ou vidéo afin d'échanger et de collaborer.

M-LEARNING

Le M-learning consiste à un apprentissage sur téléphone mobile ou tablettes. Il s'avère particulièrement pertinent pour des domaines de travail basés sur la pratique comme la Santé et l'Agriculture ou lorsque les infrastructures locales ne peuvent pas assurer des cours en ligne efficaces. Les mobiles peuvent servir à collecter et partager des données audio ou visuelles, à accéder aux informations pour appuyer des tâches de diagnostic et à maintenir le contact avec les apprenants.

APPRENTISSAGE À DISTANCE

APPRENTISSAGE SUR ORDINATEUR

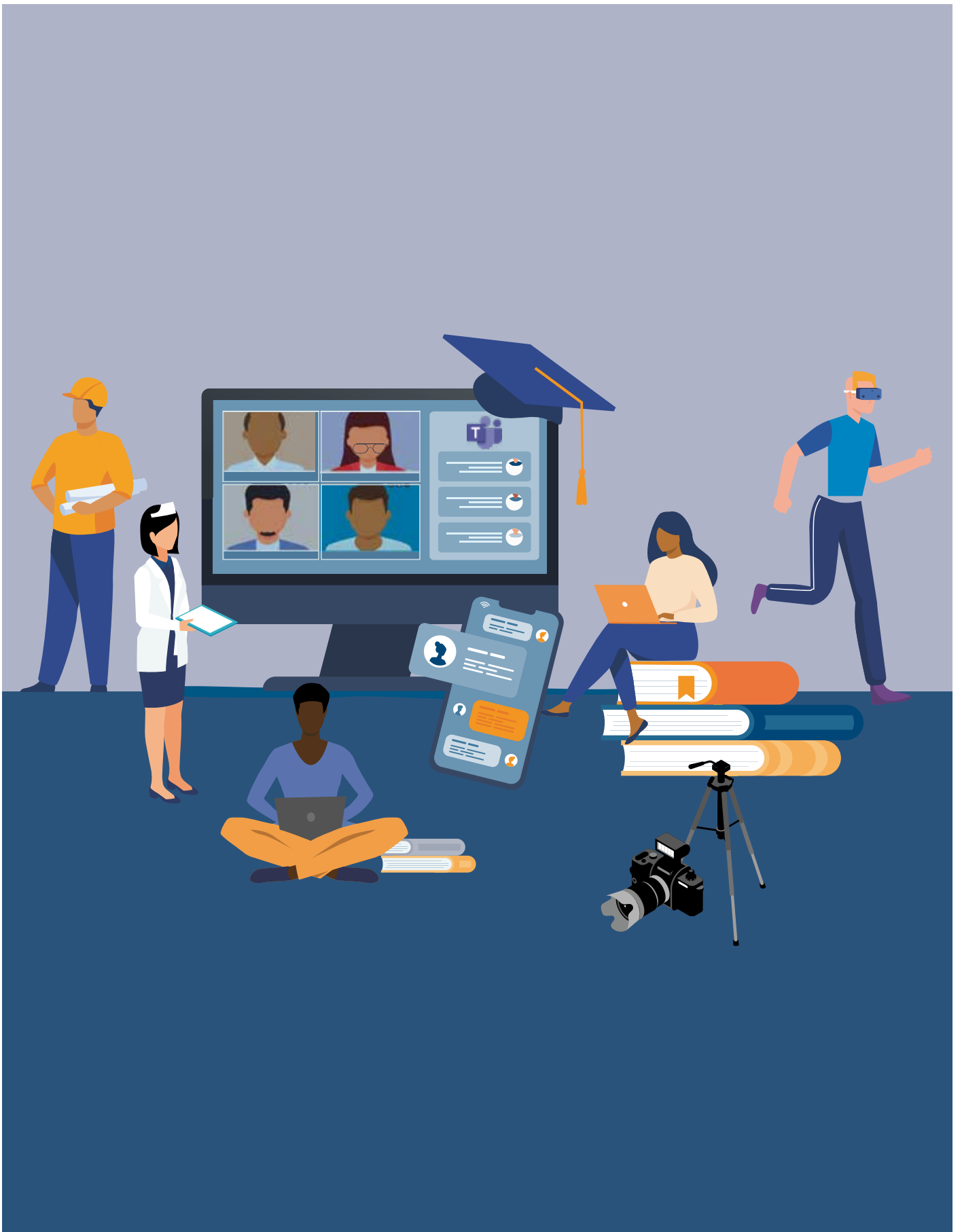
Également désigné comme Formation sur ordinateur, ce type d'apprentissage se fait sans connexion Internet.

ENSEIGNEMENT IMPRIMÉ

Reste le meilleur moyen de bénéficier de l'apprentissage à distance dans des environnements où l'accès aux technologies de la communication et de l'information est limité ou coûteux.



© Kzenon | Fotolia





ÉDUCATION, COMPÉTENCES ET EMPLOI



Inke Hase
Directrice du département
E-mail : inke.hase@gfa-group.de



www.gfa-group.de/projects

GFA CONSULTING GROUP GMBH
Eulenkrogstraße 82
22359 Hamburg
Allemagne

Tél. : +49 40 6030-100
E-mail : info@gfa-group.de
www.gfa-group.de