



EAU, ASSAINISSEMENT & GESTION DES DÉCHETS

DE L'EAU POUR VIVRE
PROMOUVOIR L'ASSAINISSEMENT ET L'HYGIÈNE
GESTION DES RESSOURCES ET DES DÉCHETS



DE L'EAU POUR VIVRE



© GFA Consulting Group

LES DÉFIS

La croissance démographique et l'urbanisation constantes des pays en développement résultent en une augmentation de la demande en eau, aggravée par l'expansion des zones à faibles revenus et des lotissements informels dans les zones urbaines et périurbaines. Les institutions publiques et les opérateurs du secteur de l'eau sont rarement préparés à faire face aux défis liés à la gestion et aux investissements. Nombreux sont les services d'alimentation en eau qui se caractérisent par leur incompétence opérationnelle et leur manque d'orientation commerciale. Si l'accès à l'eau potable en quantité et qualité suffisantes doit être garanti et considéré comme un droit fondamental, la gestion du système d'approvisionnement en eau doit reposer sur des principes commerciaux à des fins de viabilité. Cet enjeu implique l'élaboration de modèles juridiques et réglementaires, techniques, financiers et institutionnels visant à favoriser le développement d'un secteur de l'eau urbain et rural axé sur les objectifs.

L'APPROCHE ET LES SERVICES DE GFA

L'approche adoptée par GFA en termes de développement du secteur de l'eau est orientée vers un mode de pensée entrepreneuriale pour promouvoir la gestion d'un approvisionnement en eau économiquement réalisable. Autonomie, transparence et responsabilité sont autant de conditions préalables à une coopération efficace et à une amélioration des prestations. Il convient d'amorcer et d'améliorer la commercialisation et la privatisation à cette fin. Les concepts de GFA sont adaptés et mettent l'accent sur les besoins de la population locale en fonction de chaque situation.

GESTION ET (RÉ-)ORGANISATION – Les structures institutionnelles et juridiques ainsi que les procédures organisationnelles du secteur de l'eau doivent être optimisées en faveur des investisseurs publics et privés ainsi que des usagers. Des réformes efficaces du secteur de l'eau en faveur des pauvres mettent en place des cadres juridiques et institutionnels fondés sur un accès équitable

et durable à l'approvisionnement en eau et à l'assainissement (AEA). GFA apporte son aide aux services d'alimentation en eau pour restructurer et mettre en œuvre une gestion ainsi que des procédures opérationnelles modernes par l'entremise de logiciels récents qui améliorent la performance générale. Exploitation financière et commerciale – La viabilité dépend de services abordables et du recouvrement des coûts. Des réformes efficaces parviennent à ce résultat en élaborant des systèmes qui génèrent des économies d'échelle, en introduisant des systèmes de gestion plus performants et en appliquant des modèles tarifaires favorables aux pauvres et permettant un recouvrement des coûts. A cet effet, GFA exploite ses propres solutions logicielles en matière de comptabilité, de contrôle, de facturation et de gestion des recettes. Grâce à leur concept personnalisé et très flexible, ces logiciels peuvent être adaptés aux besoins propres d'un projet particulier et du secteur privé.

MÉCANISME DE FINANCEMENT – Dans le secteur de l'eau, le financement s'avère trop faible et souvent guère orienté vers les infrastructures « du dernier kilomètre » en faveur des populations démunies. De plus, ce type d'infrastructures est fréquemment basé sur des concepts managériaux et techniques faibles. La création d'institutions de financement indépendantes comme les fonds fiduciaires peut constituer une solution puisque de tels mécanismes peuvent obtenir des fonds de la part des gouvernements ou des bailleurs afin de soutenir le développement et l'amélioration de services à destination des zones à faibles revenus. De la sorte, le financement revient aux services des eaux par le biais d'une concurrence transparente. GFA soutient les fonds fiduciaires dans l'amélioration de leurs services à destination des zones à bas revenus en développant les capacités, par la standardisation technique et managériale pour la planification ainsi qu'en mettant en œuvre et en délivrant les services eux-mêmes.

MESURES D'ACCOMPAGNEMENT – Les valeurs d'information-éducation-communication (IEC) continues sont essentielles pour garantir la réussite générale des programmes. Aussi, GFA se spécialise dans la conception et la mise en application d'enquêtes KAP (connaissances-attitudes-pratiques) et de campagnes d'IEC en rapport avec l'eau, l'hygiène et la population. La collecte de données socio-économiques de référence concernant la population cible, en particulier la population urbaine pauvre, compte parmi les compétences principales de GFA. Concepts adaptés d'approvisionnement en eau en milieu urbain – GFA développe, en coopération avec les opérateurs locaux, des concepts adaptés d'approvisionnement en eau destinés aux zones urbaines pauvres et à faibles revenus. Ces concepts sont fondés sur une trousse d'outils particulière pour la planification, la conception, la mise en œuvre, la gestion et le contrôle des programmes de kiosques à eau.

PROMOUVOIR L'ASSAINISSEMENT ET L'HYGIÈNE



© GFA Consulting Group

LES DÉFIS

Dans de nombreux pays en développement, les infrastructures d'assainissement sont presque inexistantes ou ne permettent pas de répondre à une croissance rapide de la population. De plus, des conditions d'hygiène inadéquates entraînent de graves problèmes sanitaires ainsi que des atteintes à l'environnement. L'accès à l'assainissement est un droit humain qui permet de préserver la santé comme la dignité humaine. Tout le monde mérite d'être protégé des problèmes causés par un traitement médiocre des excréments. Si une action immédiate n'est pas mise en œuvre, le nombre de personnes vivant sans assainissement décent atteindra plus de 4,5 milliards dans 20 ans. Les plus touchés seront les pauvres qui vivent dans les zones urbaines à forte densité.

LE CONCEPT ET LES SERVICES DE GFA

GFA propose une approche holistique de l'assainissement en adéquation avec les aspects de la durabilité, prenant en considération les préférences des usagers, les services qu'ils désirent et qu'ils sont prêts à payer. GFA place les ménages au cœur de cette approche et intègre la promotion de l'hygiène et de l'assainissement ainsi que le marketing social. Les systèmes d'assainissement doivent être économiquement viables, socialement acceptables et techniquement et institutionnellement appropriés afin d'assurer qu'ils préservent la santé humaine et l'environnement.

SOUTIEN AUX SERVICES D'ASSAINISSEMENT – Le développement organisationnel et managérial des services publics d'assainissement est nécessaire pour promouvoir une réponse à la demande en évolution. C'est à cette seule condition que les infrastructures publiques d'assainissement peuvent être exploitées et entretenues efficacement dans les pays à revenus faibles ou intermédiaires.

GFA soutient les fournisseurs de service dans l'amélioration de leurs prestations de services axés sur la fonctionnalité, la propriété des actifs, les finances et l'exploitation ainsi que le regroupement régional afin de bénéficier de l'économie d'échelle. Les systèmes de gestion qui proposent une exploitation et des services à la clientèle efficaces servent de base à des programmes d'appui et de formation sur mesure et basés sur les besoins.

MISE À NIVEAU Y L'ASSAINISSEMENT DE BASE POUR LES PAUVRES – En raison d'un manque d'investissement dans le secteur, un grand nombre de personnes par ailleurs en constante augmentation vit dans des zones urbaines à bas revenus, sans accès à des services d'assainissement adéquats et abordables. De plus, les politiques actuelles, comme les cadres légaux consacrés à ces services, ainsi que les dirigeants politiques ne se concentrent pas assez sur les solutions à bas coût et à destination des zones défavorisées. GFA soutient les parties prenantes du secteur pour mettre en œuvre une approche de mise à niveau globale pour un accès durable à des services d'assainissement. Par conséquent, GFA met l'accent sur le renforcement du cadre du secteur en appuyant l'établissement de mécanismes de financement et de normes nationales. Il s'agit ainsi d'améliorer la qualité et la quantité des services ainsi que la transparence des procédures. En collaboration avec les services, les systèmes d'information sont complétés pour fournir un référentiel de décisions managériales efficaces. Le développement de boîtes à outils réalistes et abordables pour les infrastructures « du dernier kilomètre » telles que des services décentralisés de traitement des eaux usées ou des toilettes privées comme publiques complète des infrastructures « du premier kilomètre ». Ainsi des services durables d'assainissement sont-ils délivrés aux zones à bas revenus dans un laps de temps raisonnable et de façon efficiente.



© GFA Consulting Group

GESTION DES RESSOURCES ET DES DÉCHETS



© vchal | istockphoto

LES DÉFIS

La gestion des déchets solides (GDS) est un challenge croissant dans le monde entier, en particulier dans les pays en développement, en raison de l'augmentation rapide de la production de déchets due à l'accroissement des populations, à l'essor des économies et à la rapidité de l'urbanisation et de l'industrialisation. Les autorités chargées de la gestion des déchets urbains ont pour mission de fournir des systèmes de gestion des déchets efficaces et performants aux habitants de leurs villes. Ils sont néanmoins souvent confrontés à des problèmes dépassant leurs capacités. Cela est principalement dû à la nature complexe et multidimensionnelle des systèmes, et au manque de ressources financières, humaines, infrastructurelles, etc. pour développer des systèmes de GDS efficaces. À l'échelle mondiale, la production de déchets a doublé au cours des deux dernières décennies et la majorité d'entre eux sont encore mis en décharge ou incinérés, causant ainsi des émissions directes de gaz à effet de serre (GES). Aujourd'hui, les inquiétudes concernant la gestion des déchets solides ont conduit à des efforts pour réorienter et améliorer les systèmes afin d'atteindre la durabilité.

L'APPROCHE ET LES SERVICES DE GFA

L'utilisation durable des ressources et la GDS sont des challenges à l'échelle mondiale. Des technologies de pointe pour l'acquisition de ressources jusqu'aux processus qui rendent les décharges moins nocives pour la

santé humaine et l'environnement, l'expérience approfondie de GFA auprès de clients des secteurs public et privé dans le monde entier permet une compréhension approfondie des solutions pour les problèmes d'un large éventail de contextes.

GFA a pour objectif de fournir des outils et des approches innovants pour la gouvernance et la mise en œuvre de la gestion intégrée des déchets. La société fournit son expertise technique, financière et stratégique aux acteurs de la GDS à différents niveaux, contribuant ainsi à l'amélioration des services de gestion des déchets et à l'intégration dans une économie circulaire.

Les services du GFA visent à améliorer les capacités humaines, institutionnelles et administratives des administrations locales, régionales et nationales concernées pour la mise en œuvre d'une GDS intégrée et créatrice d'emplois. Cela inclut l'élaboration et la mise en œuvre de stratégies de communication et de sensibilisation, de solutions de recyclage pragmatiques, de stratégies concernant l'augmentation des taux de valorisation des déchets et l'intégration de l'économie circulaire.

Par son travail, GFA s'efforce de faciliter une coopération et une interaction étroites entre les différents acteurs tels que la société civile, le secteur privé et les scientifiques spécialisés. En priorisant les conceptions holistiques dans tous ses services, GFA s'est concentré sur le changement climatique dans sa structure organisationnelle, à travers le Cluster Climat et Energie et les groupes de travail techniques interservices qui lui sont rattachés.

Pour un système de GDS réussi et durable, la combinaison de technologies modernes et d'expertise locale est nécessaire. À cette fin, GFA encourage la prévention, la réduction et le tri des déchets, en tant que pratiques privilégiées dans la conception et la mise en œuvre de systèmes de GDS durables. Au-delà de son savoir-faire technique, GFA offre une multitude de services clés nécessaires à la réussite de l'opération :

ONTRIBUER À LA PLANIFICATION STRATÉGIQUE DE LA GESTION DES DÉCHETS ET À LA MISE EN ŒUVRE DU SUIVI – Afin d'utiliser les ressources limitées le plus efficacement possible, GFA aide à la conception de plans de GDS aux niveaux national, régional et local. L'entreprise fournit un soutien pour le suivi de leur mise en œuvre, comme par exemple des plans de déchets solides pour différentes municipalités en Albanie.

ASPECTS JURIDIQUES ET INSTITUTIONNELS – GFA aide les gouvernements nationaux et locaux à améliorer et à mettre en œuvre de nouvelles politiques, stratégies, réglementations et cadres juridiques pour réaliser des GDS performantes.

DÉVELOPPER DES SCHÉMAS DE FINANCEMENT – GFA soutient les autorités compétentes pour transformer leurs systèmes de GDS en programmes plus autofinancés et pour développer des mesures réduisant et recouvrant les coûts tout en augmentant les revenus.

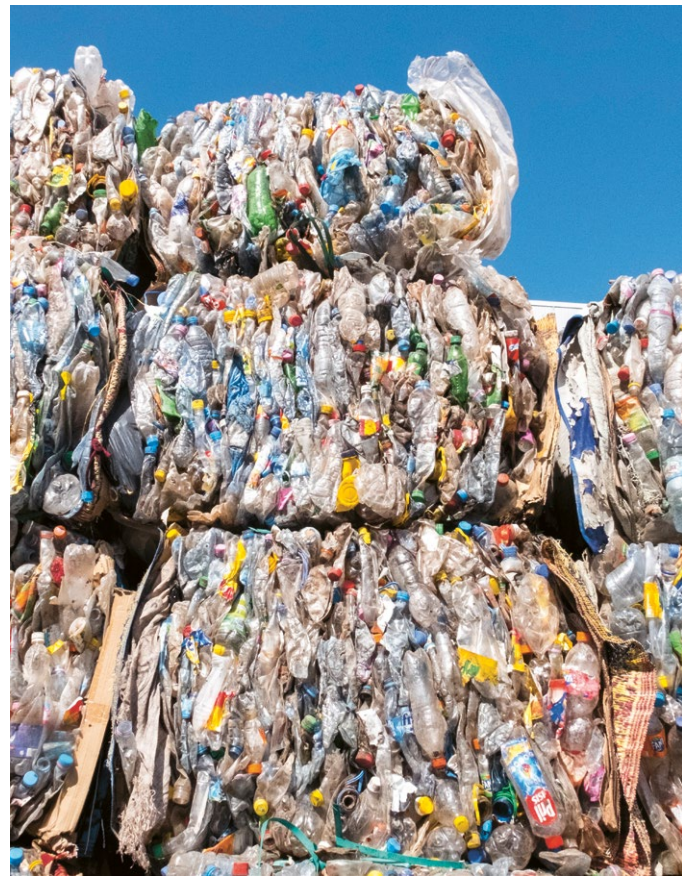
SENSIBILISER – La communication, l'éducation et la sensibilisation du public (CESP) et la participation de la communauté sont des éléments clés pour la gestion des déchets et constituent une partie cruciale de toute stratégie intégrée de GDS réussie. Grâce à sa longue expérience dans les actions de CESP, GFA soutient les changements de comportement durables, ceci étant la seule façon d'établir des pratiques de GDS intégrées incluant par exemple la séparation à la source.

RESSOURCES HUMAINES ET DÉVELOPPEMENT DES CAPACITÉS

HUMAINES – Le renforcement continu des ressources humaines étant la clé de la réussite d'une GDS durable, GFA encourage les capacités et les compétences internes avec les institutions de gestion des déchets.

DÉCHETS ET ÉCONOMIE CIRCULAIRE

L'économie circulaire prend en compte les limitations des ressources naturelles en employant le recyclage et la maximisation des ressources disponibles. Le concept d'économie circulaire implique un changement systémique qui s'éloigne des économies linéaires fondées sur le principe « prendre, faire, jeter ». En impliquant non seulement les systèmes d'innovation et de technologie, mais aussi les politiques, la société, les modèles d'entreprise et la finance, GFA développe des concepts et des stratégies d'économie circulaire adaptés aux pays en développement, en coopération avec les gouvernements locaux et les institutions du secteur des déchets. GFA aide ces dernières à



© OperationShooting | iStockphoto

créer et à mettre en œuvre de nouveaux modèles d'entreprise, et à créer de la valeur pour l'économie circulaire. La grande expertise de l'entreprise dans les secteurs interconnectés permet d'acquérir les connaissances techniques et la vision globale nécessaires pour guider et intervenir auprès des organismes privés et publics, en les aidant à relever les défis liés à la transition d'une économie linéaire à une économie circulaire. Pour cela, GFA a développé une démarche permettant d'aborder tous les leviers d'une économie circulaire, aussi bien au niveau des produits qu'au niveau des territoires.

ÉCONOMIE LINÉAIRE



© petovarga | iStockphoto

ÉCONOMIE CIRCULAIRE



Pour avoir plus d'informations sur l'approche et les services de l'entreprise en matière d'économie circulaire, téléchargez notre **fiche d'information (PDF)**.



EAU, ASSAINISSEMENT & GESTION DES DÉCHETS



www.gfa-group.de/projects

Afrim Kalanderi
Directeur de département
E-mail : afrim.kalanderi@gfa-group.de

GESTION DES DÉCHETS
Dr. Karima Hamouda
E-mail : karima.hamouda@gfa-group.de



GFA CONSULTING GROUP GMBH

Eulenkrugstraße 82
22359 Hamburg
Allemagne

Tél. : +49 40 6030-100
E-mail : info@gfa-group.de
www.gfa-group.de