



# DÉVELOPPEMENT DE SYSTÈMES FINANCIERS

LA FINANCE VERTE

FINANCES DES PETITES ET MOYENNES ENTREPRISES

FINANCEMENT RURAL ET AGRICOLE

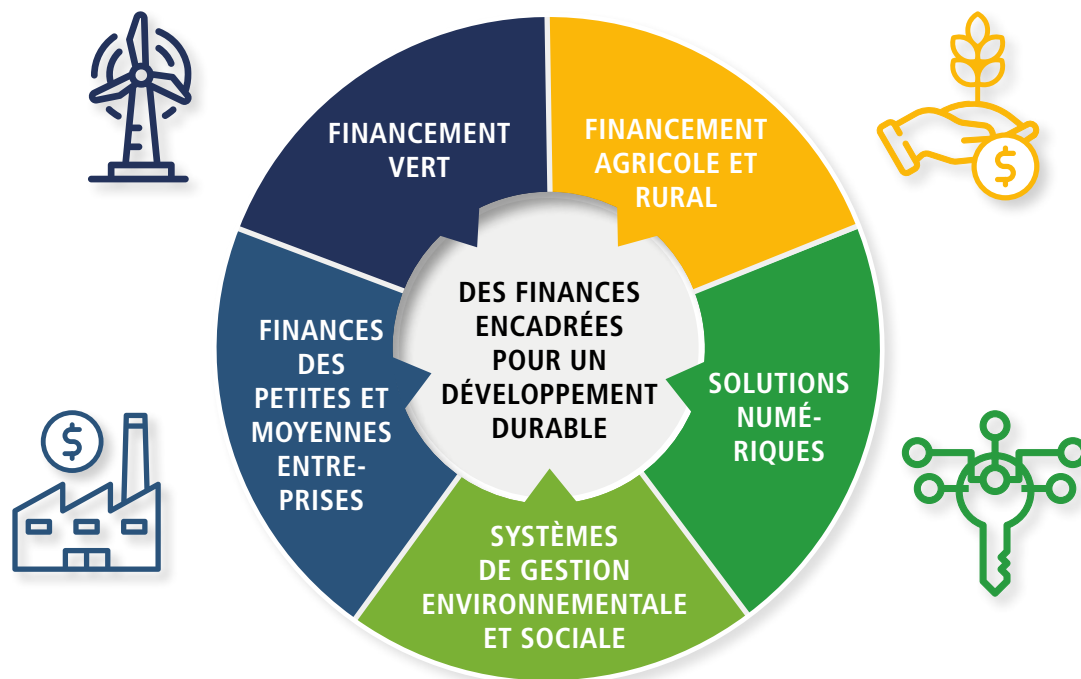
SOLUTIONS NUMÉRIQUES

SYSTÈMES DE GESTION ENVIRONNEMENTALE

ET SOCIALE



# DÉVELOPPEMENT DE SYSTÈMES FINANCIERS



## LES DÉFIS

Des institutions financières efficaces offrant des services fiables apportent des bases solides et durables pour le développement économique. En conséquence, l'agenda 2030 des Nations Unies pour un développement durable met l'accent sur l'importance de systèmes financiers inclusifs, stables et efficaces. Le développement de systèmes financiers doit apprendre à répondre de manière appropriée aux évolutions mondiales et aux problèmes rencontrés avec des solutions innovantes. Les thèmes vont des solutions financières numériques aux modèles de financement durables pour l'adaptation au changement climatique.



**FINANCEMENT DES PME** – Nos experts suivent une approche globale de financement des PME. Elle comprend la configuration d'unités de PME, le développement de produit, des techniques d'évaluation de crédit et la gestion des systèmes d'informations.

**FINANCEMENT AGRICOLE ET RURAL** – Nous reconnaissons la complexité du financement agricole et rural en raison des importants coûts de transaction et du profil de risque particulier. Nos experts fournissent des solutions innovantes et sur mesure pour améliorer l'accès des entrepreneurs ruraux et agricoles aux services financiers.

## CONCEPT ET SERVICES DE GFA

Nous nous efforçons de développer des institutions durables financièrement que nous cherchons sans cesse à améliorer. Nous encourageons une gestion de routines bancaires et d'opérations, selon les meilleures pratiques de l'industrie et les normes internationales. Nos équipes se concentrent sur la création et le développement des capacités internes afin de garantir des effets durables et de déploiement. Nous proposons des services de conseil avec une assistance technique dans les domaines suivants :

**FINANCEMENT VERT** – Nous aidons les institutions financières à établir un segment financier vert rentable, visant à financer des applications d'énergie renouvelable et des investissements liés à l'environnement, les ressources et l'énergie.

**SOLUTIONS NUMÉRIQUES** – Nous développons des solutions numériques personnalisées pour nos clients afin d'optimiser l'efficacité des institutions financières et d'augmenter la portée des services financiers en termes d'économies émergentes et en développement.

**SYSTÈMES DE GESTION ENVIRONNEMENTALE ET SOCIALE** – Nous aidons les institutions financières à identifier puis à gérer les risques environnementaux et climatiques et à établir des systèmes de gestion environnementale et sociale.

# FINANCEMENT VERT



## LES DÉFIS

Avec les objectifs définis par la communauté internationale, dans l'agenda 2030 des Nations Unies et l'Accord de Paris, la nécessité de financer des investissements à faibles émissions de carbone, efficaces dans l'utilisation des ressources et résilients au changement climatique. Pour atteindre ces objectifs, d'importantes ressources privées et publiques sont requises. Les systèmes financiers constituent la solution permettant de déverrouiller le capital requis pour combler ce déficit de financement, car ils possèdent le potentiel pour réorienter les investissements vers des technologies et des entreprises plus durables. Les pays en développement sont particulièrement vulnérables face au changement climatique, c'est pourquoi ils reconnaissent de plus en plus l'importance des investissements dans les mesures d'atténuation et d'adaptation au changement climatique, par ex. les énergies renouvelables (ER), l'efficacité énergétique (EE), l'efficacité des ressources (ERes), ainsi que d'autres investissements environnementaux se recoupant dans la sylviculture, la pêche et l'utilisation des terres, la gestion des ressources en eau et les technologies d'économies d'eau. On observe que les investissements durables à plus grande échelle sont plus avantageux pour réaliser des économies en termes d'énergie, de ressources et de coûts. De tels investissements connaissent généralement des périodes de récupération courtes, ont des taux de rendement intéressants et le service de la dette peut être souvent couvert par des économies de coûts.

Même si l'importance de tels investissements fait l'objet d'un large consensus, beaucoup d'institutions financières commerciales hésitent à financer ces projets. Principalement parce que pour les institutions financières (IF), le financement durable reste méconnu et ces institutions considèrent les prêts pour ces secteurs plus risqués que comme un moyen de diversifier leur portefeuille.

## CONCEPT ET SERVICES DE GFA

Le service Développement de systèmes financiers de GFA accompagne les institutions financières partenaires au niveau local, dans le développement, le lancement et la gestion d'activités de financement durables avec comme point de mire l'atténuation (par ex. financement ER, EE et ERes) et l'adaptation (par ex. sylviculture, et agriculture intelligente eau et climat) au changement climatique. Nos consultants proposent des concepts éprouvés dans le domaine, garantissant l'application des meilleures pratiques. Nos services comprennent les éléments suivants :

### IDENTIFICATION DES OPPORTUNITÉS DE PRÊTS VERTS

- Études de faisabilité de lignes de crédit vert
- Ciblage de portefeuille et de marché
- Développement de pipeline / d'organisation

### INTRODUCTION/LANCEMENT/GESTION DE FINANCEMENT VERT ET LIGNES DE CRÉDIT VERT AU SEIN DES INSTITUTIONS FINANCIÈRES

- Portefeuille et développement de stratégie de financement vert (adapté aux besoins du marché local)
- Développement de produits de financement vert et de lancement de marché / concept marketing
- Identification de projet et développement de portefeuille
- Création et formation des capacités pour le personnel FI pour identifier et financer les projets d'investissement vert
- Suivi, rapport et vérification de prêts verts

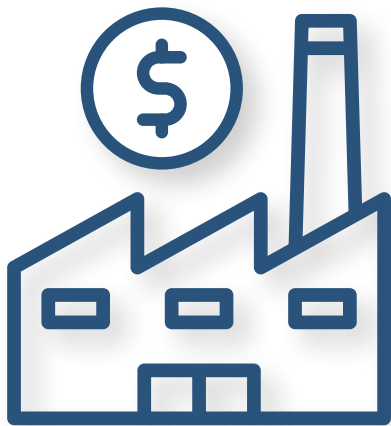
### DÉVELOPPEMENT DE SYSTÈMES DE GESTION ENVIRONNEMENTAUX ET SOCIAUX (SGES) AU SEIN D'INSTITUTIONS FINANCIÈRES

- Évaluation de portefeuille et processus
- Développement de SGES, PGES et assistance de mise en œuvre
- Élaboration de politiques, directives et intégration de PGES aux procédures existantes
- Formation du personnel FI

### DÉVELOPPEMENT ET MISE EN ŒUVRE DE SOLUTIONS NUMÉRIQUES VERTES PERSONNALISÉES

- Portefeuille et développement d'outils de calcul d'économies d'énergie et d'émission
- Automatisation de prêt vert dans les processus internes d'institutions financières
- Numérisation de surveillance de crédit et gestion des risques environnementale et sociale

# FINANCES DES PETITES ET MOYENNES ENTREPRISES



## DÉFIS

Les petites et moyennes entreprises (PME) sont largement considérées comme l'épine dorsale du développement économique. Malgré la petite taille des PME prises individuellement, le secteur des PME dans son ensemble est progressivement devenu un acteur économique dominant et un moteur de la croissance dans de nombreux pays. Les PME créent et maintiennent plus des deux tiers des emplois dans le monde. Il ne fait pas de doute que ce secteur favorise la stabilisation des conditions économiques, apporte un soutien au développement local et pousse l'innovation.

Bien que la plupart des économies développées considèrent les PME comme une priorité, elles sont moins susceptibles d'obtenir des prêts bancaires que les grandes sociétés. Par conséquent, il s'avère nécessaire d'élargir leur accès aux services financiers conventionnels et de développer d'autres sources de financement.

## CONCEPT ET SERVICES DE GFA

Le Département pour le développement des systèmes financiers de GFA soutient des banques et des institutions financières spécialisées dans le monde entier. La gamme de services comprend le financement standard des dettes mais également des techniques hybrides de financement et l'investissement de capitaux. Notre objectif est de développer et de mettre en œuvre des services financiers innovants, reposant sur une stratégie de proposition de valeur tout particulièrement adaptée à notre clientèle de PME. Nous prenons des mesures pour améliorer la culture financière de notre clientèle de PME, renforcer les capacités des acteurs commerciaux impliqués dans les chaînes d'approvisionnement et sommes attachés à apporter un soutien aux femmes chefs d'entreprise. L'application de ces principes fait partie de notre approche

systémique des services financiers pour PME, laquelle combine une expertise financière tirant profit du soutien du secteur privé et le renforcement des capacités.

Nos services sont fondés sur une connaissance approfondie des fournisseurs et des demandeurs actifs sur les marchés financiers. Nos solutions innovantes et éprouvées en pratique proviennent des domaines d'activité stratégiques pertinents de GFA, notamment le développement du secteur privé, le développement commercial, agricole et rural et celui du secteur de l'énergie verte.

L'objectif final du Développement des systèmes financiers de GFA est le développement d'un portefeuille de PME fructueux en partenariat avec les institutions financières. Nos services englobent le développement de produits, l'amélioration des techniques de marketing et le processus de gestion. Nous soutenons les initiatives d'introduction de prêts simples ou d'investissement dans les technologies, veillons à l'utilisation efficace des systèmes de gestion de l'information et abordons la gestion du risque spécifique aux PME. Par ailleurs, nous favorisons l'intégration de facilitateurs tels les programmes de garantie, les acteurs solidaires de la chaîne de valeur et les structures des fonds publics ou privés.

Étant donné qu'un renforcement des capacités de haute qualité est une condition préalable à la durabilité des mesures susmentionnées, notre renforcement des capacités repose sur une formation pratique à la fois sur le terrain et en classe, élaborée à partir de principes d'apprentissage des adultes interactifs de pointe.



# FINANCEMENT RURAL ET AGRICOLE



## LES DEFIS

L'agriculture constitue l'un des secteurs économiques les plus importants et le premier employeur dans les pays du Sud. Trois personnes sur quatre y vivent en zone rurale, et la majorité dépendent directement ou indirectement de l'agriculture pour subvenir à leurs besoins. Le développement agricole représente donc le principal facteur de progrès économique, de création d'emplois, de sécurité alimentaire et de réduction de la pauvreté. Cependant, malgré son importance cruciale pour de nombreuses économies en développement, la productivité agricole comme l'investissement dans le secteur stagnent à de faibles niveaux, souvent en raison d'un accès limité aux services de financement.

Sans bénéficier de financement adéquats pour les outils technologiques et autres facteurs de productions, nombreux sont les agriculteurs et les entre-



prises agricoles devant se contenter d'investissements réduits et par conséquent de faibles niveaux de production. Or, des instruments de financement appropriés octroyés au bon moment peuvent stimuler une plus forte efficacité, améliorer la qualité du produit et en conséquence augmenter les revenus des populations rurales. Bien que la demande connaisse une augmentation, les institutions de financement des pays en développement n'offrent que rarement des produits adaptés et hésitent à s'engager dans le secteur agricole. Cette tendance s'explique par les coûts de transaction substantiels, l'asymétrie de l'information et la vulnérabilité générale du secteur aux événements externes tels les accidents climatiques ou les maladies.

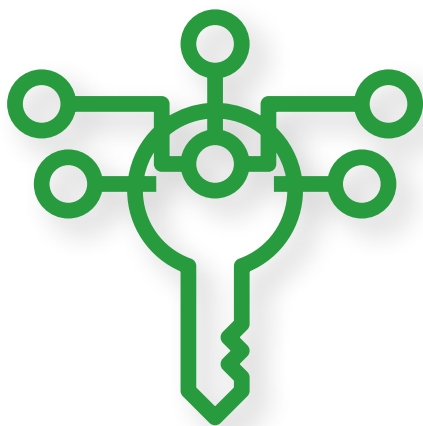
## CONCEPT ET SERVICES DE GFA

Depuis plus de 30 ans, GFA est reconnu comme un des cabinets conseil leaders du développement rural et agricole dans le monde entier. GFA soutient ses clients dans l'élaboration et la mise en œuvre de solutions sur-mesure innovantes afin de s'adapter à des marchés et environnements en évolution constante.

Notre approche holistique combine de solides savoir-faire agricoles dans les secteurs privé et financier avec l'intelligence de marché et des services de développement des affaires. Les départements stratégiques de GFA "Développement rural et agricole" et "Développement des systèmes de financement" coopèrent étroitement pour accompagner leurs clients agricoles sur leur chemin vers la rentabilité ainsi que pour appuyer les institutions de financement afin qu'elles puissent atteindre leurs clients potentiels en milieu rural. D'une part, GFA les aide à développer une meilleure compréhension des besoins en financement ainsi que des risques inhérents aux petites entreprises agricoles. Nous accompagnons les banques dans l'élaboration de produits financiers innovants, l'exploration de nouveaux canaux de distribution, le développement de procédures de gestion du risque et la formation des personnels à l'octroi de crédits au secteur rural. D'autre part, GFA soutient les petits agriculteurs comme les entreprises agricoles par la formation financière et en agriculture, la promotion des chaînes de valeur, les relations de marché ainsi que la prise en compte des enjeux sociaux et environnementaux par les cultivateurs.

En nous basant sur la longue expertise de GFA dans les champs du développement agricole et du secteur privé ou du financement des PME, nous avons développé des dispositifs éprouvés d'outils de financement agricole, de concepts et méthodologies de formation assurant l'application des meilleures pratiques. Ceci nous permet de fournir à nos clients et partenaires des réponses sur-mesure sur la base de solutions de gestion de premier plan.

# SOLUTIONS NUMÉRIQUES



## LES DÉFIS

La numérisation joue un rôle de plus en plus important pour répondre aux défis que rencontrent les institutions financières (IF). Il s'agit d'un véritable enjeu au sein des marchés émergents et en développement, dans lesquels le secteur financier a tout le potentiel pour fournir des bases solides et durables au développement économique. Malgré leur importance, les IF dans ces pays peinent souvent à répondre de manière adaptée aux demandes impliquées par la rapidité des évolutions technologiques. Par conséquent, les solutions numériques sont devenues une composante essentielle du développement de systèmes financiers.

## CONCEPT ET SERVICES DE GFA

Le GFA cherche à mieux utiliser le potentiel des outils numériques afin de stimuler et renforcer les systèmes financiers. Par conséquent, nous relevons ce défi en développant des solutions numériques sur mesure et de haute qualité pour les institutions financières et pour leurs clients dans une grande variété de secteurs.

Forts de notre présence dans le monde et de notre expérience dans la mise en œuvre de multiples projets auprès de différents partenaires de développement, nous disposons des meilleures pratiques du secteur et des normes internationales. Notre gamme de services comprend les éléments suivants :

**COLLECTE ET ANALYSE DE DONNÉES** – Solutions numériques permettant la collecte et l'analyse automatisées pour suivre la progression de chaque sous-projet et la performance technique et financière (par ex. outils de suivi et d'évaluation, tableaux de bord et rapports de gouvernance environnementale et sociale (GES).

**OUTILS DE GESTION DES INFORMATIONS** – Outils permettant un accès automatique ; et la comparaison à ; plusieurs sources de données en entrant des paramètres spécifiques (par ex. évaluations d'éligibilité, analyses de la rentabilité et des risques).

**APPRENTISSAGE EN LIGNE / PARTAGE DE CONNAISSANCES** – Solutions numériques basées sur les analyses du marché et de la demande pour prendre en charge des activités de formation numérique / renforcement des capacités et campagnes de sensibilisation / marketing.

**NUMÉRISATION AVANT ET ARRIÈRE DES PROCESSUS OPÉRATIONNELS DES IF** – Numérisation de processus internes d'IF (surtout système de traitement de demandes (STD) pour la création, le traitement la gestion et le suivi de crédit).

**ÉVALUATION DE CRÉDIT NUMÉRIQUE / ENCADREMENT DE PRÊTS EN FONCTION DES DONNÉES** – Outils basés sur les informations multidimensionnelles des prêteurs (par ex. informations commerciales, caractéristiques sociales, historique de crédit, etc.) permettant aux IF de prévoir les risques liés aux prêts pour les consommateurs, l'évaluation de crédit emprunteur en l'absence de paramètres classiques à long terme.

**AUTRES CANAUX DE DISTRIBUTION / PAIEMENT MOBILE** – Accompagnement des IF dans le développement d'autres canaux de distribution de produit et service, par ex. agent bancaire (PVT) ou options de paiement mobile (par ex. transfert d'argent par téléphone mobile).

**OUTILS DE CALCUL D'ÉCONOMIES D'ÉNERGIE / DE RÉDUCTION D'ÉMISSION** – Outils permettant de déterminer les économies d'énergie prévues et/ou la réduction d'émission de CO<sub>2</sub> lors du déploiement de technologies d'énergie durables.



# SYSTÈMES DE GESTION ENVIRONNEMENTALE ET SOCIALE (SGES)



## LES DÉFIS

Dans le cadre des projets d'assistance technique, GFA et ses clients désirent optimiser les revenus positifs tout en atténuant les éventuels impacts négatifs. Cependant, cette notion nécessite une parfaite adhésion aux indicateurs de performance pertinents, conjuguant les aspects environnementaux et sociaux (E&S) qui complètent le spectre des indicateurs « classiques » techniques et financiers. Les meilleures pratiques internationales soulignent l'importance de l'intégration des facteurs E&S en matière de décisions bancaires et d'investissement, optimisant la gestion globale des risques, tout en générant des rendements durables pour les Institutions financières (IF).

La transition en cours vers des finances sensiblement responsables, intègre simultanément d'autres adaptations de procédures internes, d'outils et de politiques des IF en termes de Systèmes de gestion environnementale et sociale (SGES). Malgré leurs efforts soutenus de rationalisation des normes E&S (par ex. en termes de normes de performance IFC), les IF font toujours face à des difficultés pour adopter ces modifications, notamment dans les pays émergents et en développement.

## CONCEPT ET SERVICES DE GFA

Fort de sa collaboration de longue date avec les IF (incluant les banques de développement, les banques commerciales, les institutions de microfinance et les IF spécialisées), GFA reconnaît la nécessité de mettre en place des solutions sur mesure qui s'intègrent parfaitement aux structures existantes, permettant un processus de changement, tout en garantissant simultanément la poursuite des activités commerciales. En outre l'évaluation des répercussions E&S et des risques associés nécessite souvent des connaissances d'expert spécialisé. Par conséquent GFA propose une assistance innovante et pratique

au cours de la conceptualisation et de la mise en œuvre de SGES, incluant des outils de santé et la sécurité au travail et outils connexes.

Notre gamme de services comprend les éléments suivants :

### DÉVELOPPEMENT D'INSTRUMENTS DE GESTION DES RISQUES ENVIRONNEMENTAUX ET SOCIAUX

- Implémentation de véritables SGES et examen / optimisation de systèmes, politiques, processus, outils et manuels existants
- Intégration de politiques et procédures de Gestion des risques environnementaux et sociaux (GRES), incluant l'estimation de l'exposition aux risques E&S au développement de portefeuille
- Mise en place ou optimisation des mécanismes de règlement de griefs ou de plaintes
- Optimisation du suivi de projet et rapport concernant les problèmes E&S

### ÉVALUATION DE L'IMPACT ENVIRONNEMENTAL ET SOCIAL (EIES)

- Assistance aux IF dans l'évaluation de sous-projets en termes de diligence environnementale et sociale (DEES)
- Implémentation de la portée environnementale et sociale et évaluations de l'impact (PESE) sur les indicateurs, tels que l'égalité des sexes, la résilience aux changements climatiques, la création d'emploi, etc.

### SANTÉ ET SÉCURITÉ AU TRAVAIL

- Développement et optimisation des procédures et politiques de sauvegarde pour garantir la sécurité au travail et sanitaire

### APPROVISIONNEMENT DURABLE

- Vérification de l'éligibilité du projet et conformité aux politiques d'approvisionnement durables





# DÉVELOPPEMENT DE SYSTÈMES FINANCIERS



Diana Cordes  
Directrice du département  
E-mail : [diana.cordes@gfa-group.de](mailto:diana.cordes@gfa-group.de)

GFA CONSULTING GROUP GMBH  
Eulenkrogstraße 82  
22359 Hambourg  
Allemagne

Tél. : +49 40 60306-100  
E-mail : [info@gfa-group.de](mailto:info@gfa-group.de)  
[www.gfa-group.de](http://www.gfa-group.de)



[www.gfa-group.de/projects](http://www.gfa-group.de/projects)