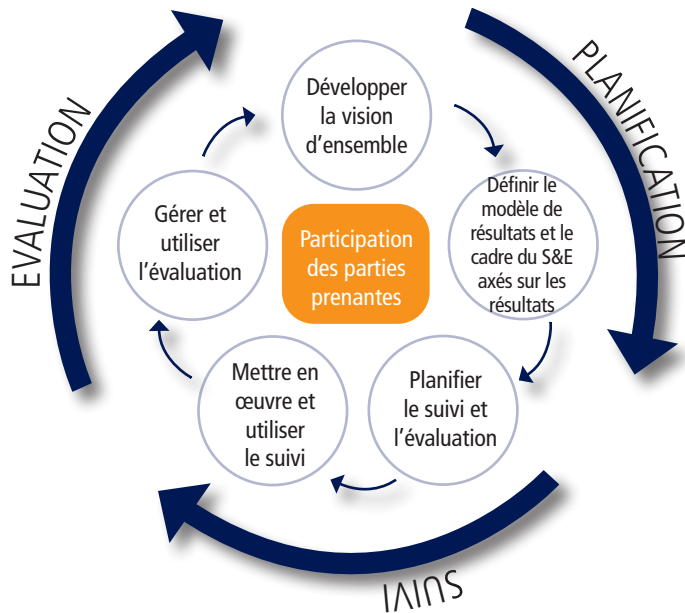




# SUIVI ET ÉVALUATION



Tout en poursuivant les efforts déjà menés pour obtenir les meilleurs résultats possibles en termes de développement, les responsables théoriques et pratiques de l'aide au développement font plus que jamais face à la difficulté de déployer une orientation axée sur les résultats dans leur travail quotidien.

## Le concept et les services de GFA

Mettre en œuvre la coopération pour le développement est au cœur des activités de GFA. Parmi les cinq principes de l'efficacité de l'aide, la gestion axée sur les résultats est celui que nous connaissons le mieux. Notre priorité est d'apprendre, d'optimiser les ressources et de garantir la transparence pour tous les projets. La gestion de la qualité et le suivi sont partie intégrante des projets de GFA. La compétence de nos équipes se mesure aux résultats concrets obtenus.

Approche du cycle de vie du suivi axé sur les résultats

## Défis

Avec la restriction des budgets et l'opinion publique de plus en plus critique des pays donateurs et bénéficiaires envers l'efficacité de la coopération pour le développement de ces dernières années, il est devenu nécessaire que les décideurs politiques et les bailleurs apportent des résultats. Cette pression a entraîné un changement radical, baptisé le Plan d'action pour l'efficacité de l'aide. Il repose sur cinq principes : appropriation pour les pays en développement, alignement sur les objectifs et les systèmes locaux des pays partenaires, harmonisation de l'action des bailleurs de fonds, gestion axée sur les résultats et responsabilité mutuelle.

On ne peut nier certains progrès depuis la Déclaration de Paris en 2005. Mais les rapports de suivi et d'évaluation sur la mise en œuvre des principes d'efficacité de l'aide montrent qu'il est encore difficile de donner la priorité à des résultats clairs et de les mesurer. Le suivi participatif et global et les évaluations indépendantes fondées sur des données de référence ne vont pas encore de soi. Dans de nombreux domaines, on ne sait toujours pas ce qui fonctionne dans tel ou tel contexte et pourquoi. En outre, l'efficacité des interventions destinées à renforcer les capacités ne se mesure pas facilement car il n'est pas évident de quantifier et de mesurer ce paramètre au niveau des effets. Apprendre à systématiquement tirer des leçons des évaluations et à tenir compte des recommandations issues des évaluations dans les futurs programmes est probablement plus dur encore.

Parallèlement, nous fournissons des services spécifiques de suivi et d'évaluation (S&E). Depuis plus de quinze ans, différents bailleurs de fonds bilatéraux et multilatéraux demandent à GFA d'apporter son expertise en S&E. Nous proposons des évaluations intermédiaires et finales de projets et programmes, la conception et la mise en œuvre de systèmes S&E, des évaluations complexes et stratégiques au niveau d'un secteur ou d'un pays ainsi que le développement d'outils et de méthodologies S&E. La capacité de GFA à se concentrer sur les résultats s'appuie sur une expérience diversifiée de mise en œuvre de projets et de S&E concernant les bailleurs de fonds, les régions et les secteurs. Nous connaissons bien les différences concernant la compréhension des bailleurs de fonds du S&E. De plus, nous sommes en contact avec des experts en S&E du monde entier et nous sommes en mesure de fournir des experts externes et internes pour presque tous les secteurs.



[www.gfa-group.de/projects](http://www.gfa-group.de/projects)

## CONTACT

GFA Consulting Group GmbH • Tomas Keilbach  
Tél. : +49 40 60306-180 • E-mail : [tomas.keilbach@gfa-group.de](mailto:tomas.keilbach@gfa-group.de)  
[www.gfa-group.de](http://www.gfa-group.de)