

DÉVELOPPEMENT DU SECTEUR PRIVÉ



LE COMMERCE COMME MOTEUR DU DÉVELOPPEMENT
ÉCONOMIQUE

PETITES ET MOYENNES ENTREPRISES

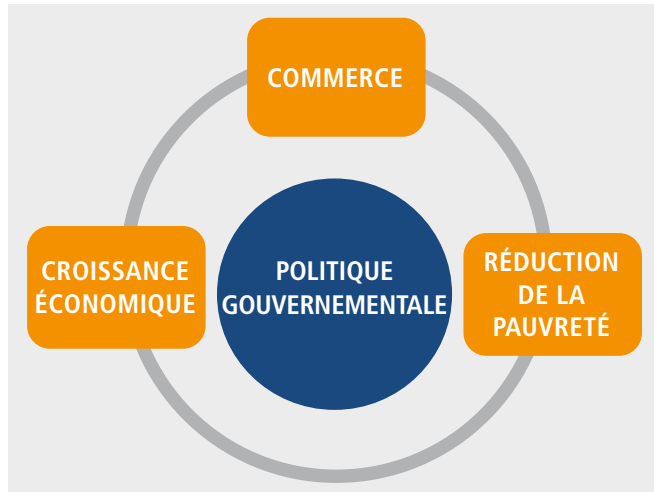
PROMOUVOIR L'INTÉGRATION ÉCONOMIQUE

ÉCONOMIE VERTE

INFRASTRUCTURES QUALITÉ

L'INNOVATION

LE COMMERCE COMME MOTEUR DU DÉVELOPPEMENT ÉCONOMIQUE



LES DÉFIS

Il n'y a pas de lien causal entre le commerce, la croissance et la réduction de la pauvreté. La variable d'intervention la plus importante pour contrôler cette relation est une politique gouvernementale cohérente. Le commerce international se traduira seulement en croissance économique et offrira ensuite des opportunités pour réduire la pauvreté si un pays identifie clairement ses intérêts commerciaux et les transforme en une politique cohérente et en stratégies de négociation appropriées.

De plus, il faut affecter des ressources financières et humaines à la mise en œuvre de politiques commerciales et définir les rôles des différents acteurs. Au-delà de politiques gouvernementales cohérentes, les éléments essentiels d'une politique commerciale réussie sont les capacités institutionnelles à tous les niveaux, de l'analyse commerciale à la mise en œuvre des obligations commerciales, et l'implication de tous les acteurs pertinents dans le processus de formulation de la politique commerciale.

CONCEPT ET SERVICES DE GFA

Le concept de GFA pour la création de capacités commerciales vise à mettre les pays en développement à même d'identifier leurs objectifs commerciaux et de formuler les politiques en adéquation. Les experts de GFA s'efforcent d'appuyer le développement des exportations des pays et leurs stratégies de diversification et de les assister dans le renforcement des institutions nationales et régionales liées au commerce. La compétence clé des équipes de GFA est d'améliorer les capacités des intervenants et de surmonter les obstacles au commerce. Par conséquent, notre expertise étendue dans le domaine des réformes commerciales tient compte des dimensions multiples des défis du commerce :

Gestion de l'offre – Nous assistons les pays en développement à surmonter multiples contraintes en appuyant, entre autres, la transformation des entreprises et la modernisation des administrations et services douaniers. De plus, nous aidons les organes d'intégration régionaux, par exemple en améliorant le dialogue public-privé afin de faciliter le commerce intra-régional.

GESTION DE LA DEMANDE – Les équipes de GFA encouragent la gestion des savoirs portant sur les exigences des marchés d'exportation et fournissent du conseil aux pays en développement et à leurs entreprises pour satisfaire aux normes liées au commerce. Cette approche est essentielle pour l'expansion des exportations et la valeur ajoutée. Nos services comprennent également le développement de stratégies d'exportation appropriées et le renforcement des institutions publiques pour garantir le contrôle adéquat de la qualité des produits.

INSTITUTIONS ET CAPACITÉS HUMAINES – Nous assistons les institutions liées au commerce dans l'analyse des obligations commerciales et la formulation de stratégies respectives. La négociation et la mise en œuvre d'accords pertinents ainsi que la modernisation de la législation commerciale contribuent à l'approche globale de GFA que la stratégie commerciale d'un pays doit être cohérente avec les objectifs globaux de développement. Nos experts et formateurs qualifiés et expérimentés ont des connaissances interpersonnelles et interculturelles solides qui les mettent à même de développer et de négocier la stratégie optimale dans le contexte respectif. GFA assure la durabilité de ses efforts en matière de création de capacités en utilisant C³. Il s'agit d'une plateforme de formation qui se base sur une boîte à outils interactifs pour adultes qui a été mise en œuvre avec succès par des formateurs locaux certifiés dans un grand nombre de pays.



PETITES ET MOYENNES ENTREPRISES



LES DÉFIS

Bien que la croissance économique s'avère un facteur essentiel de création d'emploi et de revenus pour le secteur privé, elle ne se suffit pas à elle-même pour profiter en particulier aux populations modestes. Des stratégies respectives visant une croissance globale doivent renforcer les micro-, petites et moyennes entreprises (MPME) afin qu'elles créent des liens avec les marchés dynamiques. Ces entreprises constituent la plupart des activités économiques et des opportunités d'emploi dans les pays en voie de développement. Toutefois, en raison de leur taille et leurs capacités limitées, les MPME se trouvent fréquemment confrontées à des contraintes de croissance et d'accès au marché. Celle-ci doivent être prise en compte afin de renforcer le potentiel et la compétitivité économiques de ces entreprises et de leur permettre de s'intégrer à des marchés dynamiques.

CONCEPT ET SERVICES DE GFA

Depuis plus de vingt ans, les équipes de GFA soutiennent les acteurs du secteur privé, et surtout les MPME, par une triple approche menant à une croissance globale. Tout d'abord, nos experts conseillent dans des processus de réforme qui tendent à améliorer le cadre même du développement économique. De plus, ils renforcent les institutions d'appui financières et commerciales orientées vers la demande. Enfin, nous offrons le développement de leurs capacités aux entrepreneurs aspirant à stimuler leur compétitivité.

ENVIRONNEMENT COMMERCIAL – Les consultants de GFA facilitent l'établissement d'un environnement commercial favorable aux investissements du secteur privé et à la compétitivité, en réduisant les contraintes juridiques, réglementaires et administratives. Nos services comprennent

l'évaluation d'impacts réglementaires ainsi que la simplification des procédures d'enregistrement et d'attribution de licences commerciales. En outre, nous visons à améliorer les réglementations et pratiques d'exécution liées aux affaires, dont leurs mécanismes de prestation et leurs arrangements organisationnels.

INSTITUTIONS D'APPUI FINANCIER ET COMMERCIAL – Nos experts facilitent l'accès aux informations sur le marché, aux services commerciaux et à la finance. Ils améliorent les dispositions institutionnelles promouvant les MPME dans leurs activités commerciales stratégiques et opérationnelles. Nous aidons les associations mutuelles commerciales, les institutions financières, les prestataires de services de développement commercial (SDC) et les infrastructures publiques à devenir plus réactives aux demandes des MPME. En outre, nous encourageons de telles institutions pour créer un développement de services innovateurs et leur marketing correspondant, ainsi que dans le développement de modèles économiques viables pour la prestation de services.

DÉVELOPPEMENT DES CAPACITÉS DES MPME – GFA sensibilise les MPME sur la manière d'améliorer leur compétitivité sur les marchés intérieurs et étrangers. À cette fin, nous poursuivons une approche systématique à travers l'action collective dans une chaîne de valeur ou en cluster, souvent portés par une entreprise leader. Développer la capacité des entreprises à collaborer dans des réseaux horizontaux et verticaux s'avère pertinent du fait des économies d'échelle qui en résultent. De plus cette approche engendre l'apprentissage collectif en stimulant l'innovation et les initiatives de modernisation technologique qui impliquent souvent la collaboration avec d'autres acteurs institutionnels.



PROMOUVOIR L'INTÉGRATION ÉCONOMIQUE



LES DÉFIS

L'intégration économique régionale (IER) a le potentiel de relancer le développement économique des pays et d'une région. Elle crée de plus grands marchés et de nouvelles opportunités commerciales tandis qu'une plus grande concurrence réduit les prix pour les consommateurs. Au-delà des impacts économiques, l'IER a aussi une dimension politique. Elle a tendance à avoir un effet positif sur la sécurité et la stabilité d'une région, sur le pouvoir de négociation des états participant aux négociations au niveau international, et sur la coopération financière dans des projets régionaux. Cependant, les pays ne bénéficient pas de la même manière de l'intégration régionale. Les pays moins développés sont souvent confrontés à des coûts élevés d'adaptation si l'IER est ciblée dans les régions en développement. Pour cette raison, des politiques et des mécanismes de compensation sont particulièrement importants pour la promotion du développement économique régional équilibré. L'IER est un processus complexe qui réussira seulement si certaines conditions sont remplies. La stabilité structurelle, l'autorité de la loi et les capacités institutionnelles au niveau national et régional sont également importantes pour assurer la stabilité macro-économique et une infrastructure appropriée. La volonté d'abandonner une partie de sa souveraineté nationale est un autre facteur primordial de succès. Chaque état membre d'un processus d'IER doit être convaincu qu'il bénéficiera de l'intégration. Donc, l'IER est un processus ambitieux qui nécessite de la patience, une gestion bien organisée et des efforts à long terme pour atteindre des résultats tangibles et maximiser les bénéfices.

CONCEPT ET SERVICES DE GFA

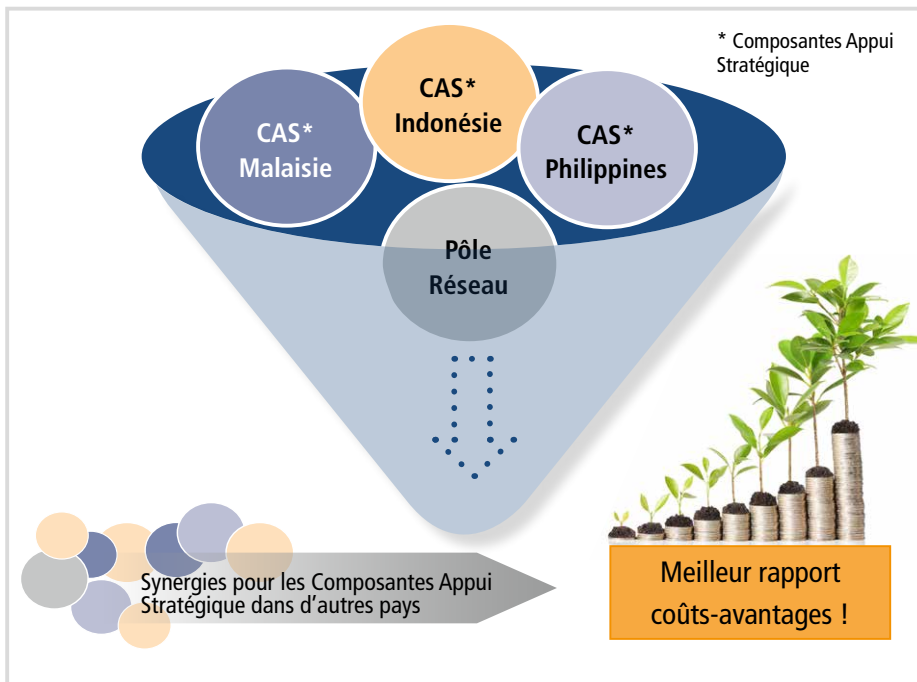
Le concept de GFA vise à mettre les pays en développement à même d'améliorer leurs capacités en respectant les obligations et profitant des opportunités résultant de l'IER. La compétence clé des équipes de GFA réside dans les deux domaines décrits ci-dessous.

INSTITUTIONS ET RESSOURCES HUMAINES – Nous appuyons la création de capacités au niveau des institutions régionales et des gouvernements nationaux afin de permettre aux pays de faire face aux nouvelles tâches et aux défis résultant de l'IER. Les experts de GFA soutiennent la conception du montage institutionnel et du cadre législatif. De plus, ils aident ces institutions en matière de mise en place des accords de libre échange sur les biens, les services et les investissements. Une autre tâche majeure est la modernisation des services douaniers et l'harmonisation des règles d'origine et des normes nationales. En outre, les experts de GFA facilitent la mise en œuvre des politiques appuyant l'IER, notamment les politiques sur la concurrence, fiscale ou monétaire, et des réglementations sur les investissements et finances ainsi que les régimes fiscaux.

ASSISTANCE AU SECTEUR PRIVÉ – Les bénéfices de la régionalisation se matérialisent par des initiatives du secteur privé. Par conséquent, l'appui au secteur privé pour lui permettre d'identifier et de profiter des opportunités émergentes est une tâche clé. De plus, les experts de GFA préparent les milieux d'affaires régionaux aux défis de la transition résultant de l'intégration dans des marchés régionaux, notamment une concurrence augmentée et une protection réduite des industries nationales. Une possibilité d'appuyer le secteur privé est la mise en place d'organisations d'intelligence économique au niveau national et régional pour disséminer des informations pertinentes sur les conditions en évolution et les opportunités d'affaires. Cette approche est souvent combinée avec la promotion des chaînes de valeur afin d'intégrer les produits et services nationaux dans les chaînes de valeur au niveau régional. Un autre instrument pour le développement du secteur privé dans ce contexte est son implication active dans le processus de négociation des accords régionaux.



ÉCONOMIE VERTE



en mobilisant les savoir-faire et les bonnes pratiques dans différents domaines.

POLITIQUES D'ÉCONOMIE VERTE – Nos experts consultent les processus de réforme qui améliorent le cadre de l'économie verte et les stratégies de développement sobres en carbone au niveau local, régional et national. Nous offrons des services basés sur des approches dissuasives (p. ex. systèmes de taxe écologique, mise en œuvre de normes environnementales, nouvelles lois et réglementations vertes) et des approches incitatives (p. ex. mesures d'incitation, récompense pour les bonnes pratiques, sensibilisation auprès des populations). En outre, GFA offre des services consultatifs sur les réformes fiscales liées

LES DÉFIS

Par le passé, la croissance économique a souvent paru dépendre de l'utilisation des ressources naturelles comme si elles étaient inépuisables. Cela a engendré une « crise des ressources » avec une menace de pénuries et une hausse des prix, ainsi qu'un impact grave sur l'environnement et le climat. Le développement économique est un prérequis nécessaire mais insuffisant à la réduction de la pauvreté et à l'amélioration des conditions de vie. Or, la consommation mondiale des ressources naturelles dépasse la capacité de la nature à se régénérer.

Qu'est-ce que l'économie verte ? Le PNUE la définit comme une économie « qui entraîne une amélioration du bien-être humain et de l'équité sociale tout en réduisant de manière significative les risques environnementaux et la pénurie de ressources ». En d'autres termes, une économie verte est basée sur des modèles de production et de consommation durables – faible teneur en carbone, utilisation efficace des ressources, inclusion sociale. Bien que le débat soit encore ouvert, de nombreuses organisations s'accordent aujourd'hui sur ce concept.

CONCEPT ET SERVICES DE GFA

Depuis plus de 20 ans, les équipes de GFA aident les acteurs des secteurs public et privé à mettre en œuvre des politiques, stratégies et concepts d'économie verte. Nous voyons l'économie verte comme un défi multisectoriel qui ne peut être relevé que grâce à une approche pluridisciplinaire

à l'environnement et des moyens acceptables de réduire les subventions néfastes à l'environnement.

DÉVELOPPEMENT DU SECTEUR PRIVÉ VERT – Les consultants de GFA favorisent un climat commercial propice aux investissements du secteur privé et à la compétitivité en soutenant les services d'appui aux entreprises vertes, en introduisant des normes environnementales dans les chaînes de valeur, en transférant les savoir-faire et les technologies vertes et en développant de nouveaux modèles économiques verts et inclusifs. Nous promovons le dialogue entre le gouvernement, le secteur privé et la société civile afin d'intégrer l'économie verte à tous les domaines et stratégies politiques concernés.

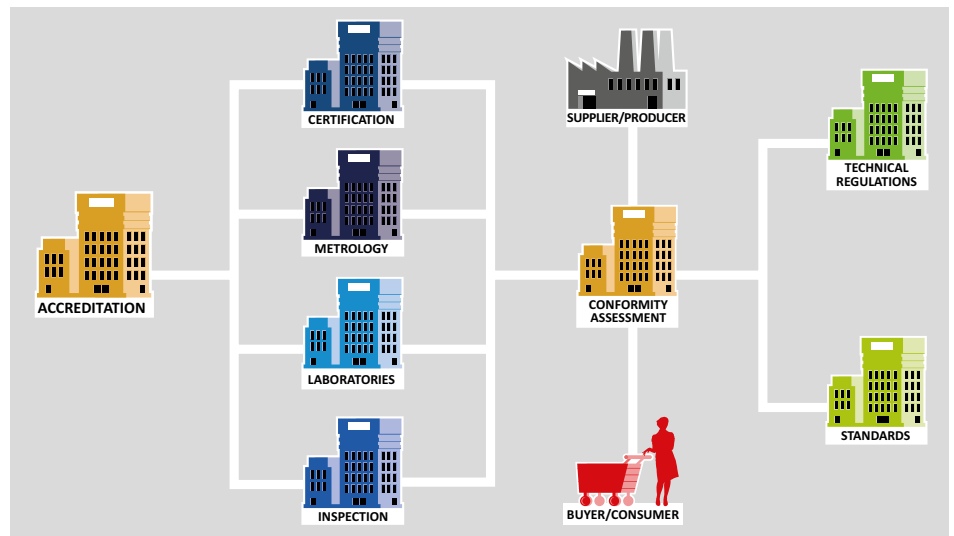
COMPÉTENCES VERTES POUR EMPLOIS VERTS – Nos experts hautement qualifiés développent des programmes et des supports de formation pour les compétences et les emplois verts. Ils forment des experts nationaux au déploiement des programmes de formation correspondants. Cela nous permet de répondre à la demande croissante d'experts techniques en énergie photovoltaïque, solaire concentrée, micro-hydraulique, biogaz et solaire pour le chauffage de l'eau.

FINANCEMENT VERT – Nous fournissons aux institutions de financement publiques et privées des savoir-faire et des concepts pour des investissements durables, des lignes de crédit vertes et le financement de projets sur des questions comme les énergies renouvelables, l'efficacité énergétique et le climat, l'innovation.

INFRASTRUCTURES QUALITÉ – FONDAMENTALES POUR LE COMMERCE INTERNATIONAL ET LA COMPÉTITIVITÉ

LES DÉFIS

Par Infrastructures Qualité (IQ) on entend la métrologie, la standardisation, l'accréditation et l'évaluation de conformité. Un système IQ internationalement reconnu dans un pays certifie que ses produits et services sont conformes aux standards internationaux. Un tel système constitue un pré-requis pour l'accès au marché pour les entreprises tout en développant la protection des consommateurs locaux et de l'environnement. Les exportateurs dont les produits sont supposés remplir les conditions du marché doivent avoir accès à des



procédures d'évaluation de la conformité, tels les test, l'inspection et la certification. Cependant, de nombreux pays en développement manquent de corps dédiés à ce type d'évaluation. Ainsi les exportateurs rencontrent des difficultés pour prouver la conformité des produits et doivent souvent prendre en charge de complexes et coûteuses évaluations de conformité à l'étranger. Afin d'établir un système IQ, les gouvernements doivent mettre sur pieds au moins trois institutions fournissant les services suivants:

donc être testé dans des laboratoires accrédités par une autorité reconnue à l'échelle internationale. Une mise en oeuvre aboutie du système QI crée de la confiance concernant les produits et services aussi bien sur le marché intérieurs qu'au niveau des exportations. Par conséquent, les acteurs économiques alignent leurs processus de production sur ces exigences internationales pour développer leur compétitivité sur le marché global.

CONCEPT ET SERVICES DE GFA

Nombreux sont les pays qui souffrent de sérieuses contraintes dans la mise en oeuvre totale d'un système IQ. Les déficiences vont d'un manque de capacités techniques, d'équipements ou de législation à un défaut de qualification des ressources humaines en passant par la faiblesse des institutions.

GFA soutient le développement de systèmes IQ dans des pays en développement ou candidat à l'entrée dans l'UE en fournissant un renforcement institutionnel de leurs institutions IQ nationales afin de développer et d'augmenter des services IQ orientés sur la demande, efficaces et efficaces en phase avec les bonnes pratiques internationales. Nos experts soutiennent les réformes procédurales des conditions cadre nécessaires et actualisent les compétences afférentes en ligne avec les meilleures pratiques communautaires. Des équipes internationales d'experts chevronnés accroissent les capacités techniques des institutions IQ pour qu'elles adoptent les règles et réglementations internationales dans leur cadre légal et pour les renforcer en conséquence. Elles assistent de même les institutions bénéficiaires dans la sensibilisation du public par le biais du développement d'une culture de la qualité.

Le Corps de Standards National	<ul style="list-style-type: none"> • Fournit un accès aux normes développées par les corps de standards nationaux ou internationaux comme base pour des réglementations techniques • Développe les normes nationales basées sur les niveaux internationaux
L'Institut National de Métrologie	<ul style="list-style-type: none"> • Établit et offre des mesures fiables et adaptées comme base de la performance pour les standards • Offre des services de calibration traçables et efficaces aux entreprises
Le Corps d'Accréditation National	<ul style="list-style-type: none"> • Autorité indépendante, et reconnue à l'international qui approuve les compétences techniques des organismes intervenant dans l'évaluation de la conformité, notamment des laboratoires d'essais et des organismes d'inspection et de certification

Comme le montre cette illustration, il existe une forte interrelation entre les institutions IQ. Les standards ne peuvent pas être définis sans faire références à des mesures fiables qui doivent donc être internationalement standardisés. Afin de satisfaire d'être conforme, un produit doit

L'INNOVATION – PRÉPARER LA VOIE À DES SOCIÉTÉS BASÉES SUR LE SAVOIR



LES DÉFIS

Une croissance économique durable dépend du savoir, des savoir-faire et de la créativité. L'innovation est le principal moteur de la croissance économique. Elle génère de nouveaux moyens de résoudre des problèmes technologiques, sociaux, environnementaux et sanitaires. Renforcer les capacités d'innovation des pays en voie de développement est l'un des grands défis qui permettra des progrès sociaux et économiques et améliorera la qualité de vie des populations.

Pour promouvoir l'innovation, il faut définir des conditions-cadres qui libèrent la créativité des citoyens et des entreprises. Mais des conditions-cadres adaptées au niveau macro ne suffisent pas pour ouvrir une voie économique à une société basée sur le savoir. Pour mettre en place un système profondément innovant, il faut également apporter un soutien ciblé aux processus d'innovation et aux agents de création du savoir et à la diffusion au niveau régional et national.

CONCEPT ET LES SERVICES DE GFA

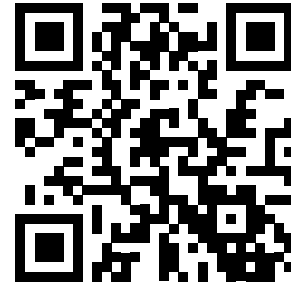
GFA fournit une large gamme de services destinés à stimuler l'innovation dans les systèmes d'innovation régionaux et nationaux. GFA offre des services aux niveaux micro, méso et macro de l'économie et cible des conditions-cadres, les organisations intermédiaires et les processus d'innovation dans et entre les entreprises et d'autres agents de l'innovation.

SYSTÈMES D'INNOVATION – Les experts de GFA conseillent les ministères et les agences gouvernementales sur les options qui permettent d'améliorer les conditions-cadres favorisant la compétitivité des petites et moyennes entreprises (PME) et des autres entreprises par le biais de l'innovation. Le recensement des systèmes d'innovation régionaux ou nationaux fournit une base pour identifier les besoins et élaborer des feuilles de route afin de construire des systèmes d'innovation plus solides.

SOUTIEN À L'INNOVATION POUR LES ORGANISATIONS – Les consultants de GFA sont experts du renforcement des capacités des organisations intermédiaires qui facilitent le transfert de technologie et l'innovation dans et entre les entreprises. La création d'incubateurs et la formation de courtiers en technologie ou l'amélioration de l'accessibilité aux financements font partie des services offerts par GFA.

AMÉLIORER LES CAPACITÉS D'INNOVATION DES PME – Les experts de GFA aident les PME à mettre à niveau leurs capacités d'innovation grâce à une consultation directe dans des domaines comme la gestion de la qualité ou l'utilisation des technologies d'information et de communication (TIC) et à des études sectorielles dans différentes branches.

PROJETS ET CONTACT



WWW.GFA-GROUP.DE/PROJECTS

CONTACT

DÉVELOPPEMENT DU SECTEUR PRIVÉ (DSP)

Dr. Mareike Meyn, Directrice Departement

Tél. : +49 (0) 40 60306-140

E-mail : mareike.meyn@gfa-group.de

DSP L'AMÉRIQUE LATINE

Claudia Martens

Tél. : +49 (0) 40 60306-390

E-mail : claudia.martens@gfa-group.de

DSP EUROPE, MOYEN-ORIENT, AFRIQUE DU NORD

Martina Bernauer

Tél. : +49 (0) 40 60306-170

E-mail : martina.bernauer@gfa-group.de

DSP AFRIQUE

Dr. Lena Giesbert

Tél. : +49 (0) 40 60306-316

E-mail : lena.giesbert@gfa-group.de

GFA Consulting Group GmbH

Eulenkrogstraße 82

22359 Hamburg

Allemagne

Tél. : +49 (0) 40 60306-100

E-mail : info@gfa-group.de

www.gfa-group.de
