



GESTÃO DE RECURSOS NATURAIS

GESTÃO DE ÁREAS PROTEGIDAS
RESTAURAÇÃO DA PAISAGEM FLORESTAL
GOVERNANÇA AMBIENTAL
PAGO POR SERVIÇOS AMBIENTAIS
GOVERNANÇA MARINHA E COSTEIRA



GESTÃO DE ÁREAS PROTEGIDAS

DESAFIOS

Desde 1982, a GFA tem uma longa experiência como empresa de consultoria em gestão de áreas protegidas (AP) e conservação da biodiversidade. Com mais de 60 especialistas em conservação, bem como subsidiárias e parceiros estratégicos em muitos países, a GFA oferece soluções de conservação bem-sucedidas e eficientes que equilibram as necessidades da população e do meio ambiente. O trabalho da GFA abrange uma grande variedade de áreas protegidas costeiras e de interiores – áreas de conservação transfronteiriças, parques nacionais, reservas naturais e santuários e corredores ecológicos. Ajudamos organizações governamentais e não governamentais, bem como comunidades locais, a fortalecer os princípios da gestão sustentável.



©vov | Fotolia, Gilles Paire | Fotolia, Vladimir Melnik | Fotolia

A GFA está convencida de que o sucesso a longo prazo na gestão das áreas protegidas depende da integração das áreas mesmas com paisagens mais vastas e com os interesses da sociedade no seu conjunto. O núcleo de estratégia da GFA é baseado em uma abordagem participativa para o planejamento e gestão espacial que se concentra em equilibrar os objetivos de conservação e desenvolvimento econômico local. Acreditamos que isto irá reduzir a pobreza, melhorar a apropriação e, conseqüentemente, diminuir a pressão sobre as áreas protegidas.

A participação do setor privado no desenvolvimento de oportunidades de negócios sustentáveis em áreas protegidas e na paisagem intermediária é um elemento essencial do nosso conceito. O nosso objetivo fundamental é

permitir que as pessoas dependentes da floresta, os organismos intermédios e os parceiros se desenvolvam organizacional, ecológica e socialmente de uma forma sustentável e autodeterminada. Isto está em conformidade com os princípios da CDB (Convenção sobre a Diversidade Biológica), sublinhando a importância das estratégias de utilização sustentável através de uma combinação de abordagens participativas, ecossistêmicas e de governabilidade. Novos desafios para os sistemas nacionais de AP são a conectividade e a representação de todos os ecossistemas (Metas de Aichi). Além disso, a gestão das AP por objetivos e a sustentabilidade financeira são elementos cruciais para estes princípios.

CONCEITO E SERVIÇOS DA GFA

A gama de serviços da GFA na gestão de AP está relacionada com três pilares fundamentais:

- Planejamento e gestão de áreas protegidas;
- Governabilidade e treinamento em áreas protegidas;
- Gestão comunitária dos recursos naturais.

Nós nos concentramos em ajudar nossos parceiros a gerenciar projetos de conservação de forma eficiente. Nossa gama de serviços envolve estudos e consultorias conceituais, estratégicas e técnicas em diversas áreas. A gestão e o planejamento integrados das áreas protegidas, incluindo o desenvolvimento de infraestruturas e o registro oficial, estão no centro dos projetos.

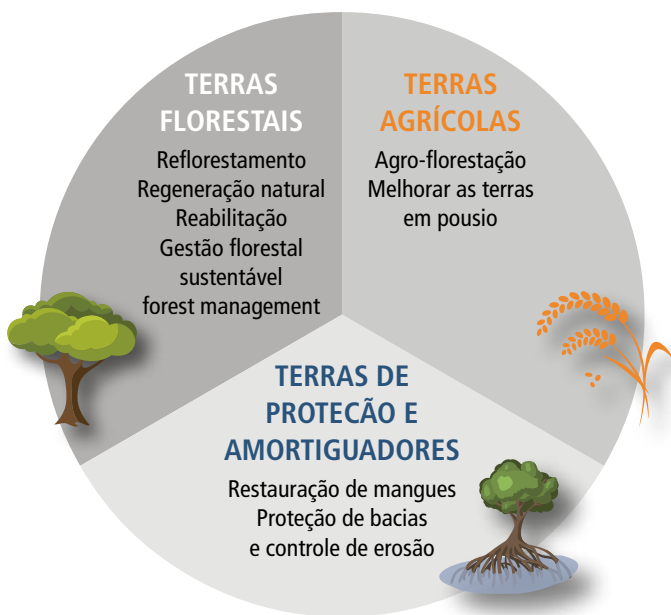
O fortalecimento da governabilidade das áreas protegidas requer estruturas e mecanismos de co-gestão, tais como sistemas antirroubo ou gestão de conflitos entre pessoas e animais selvagens. Prestamos consultoria sobre a conservação e valorização da biodiversidade através do uso de técnicas de estudo da vida selvagem e a gestão de mecanismos sustentáveis de financiamento, tais como REDD+ ou Pagamento por Serviços Ambientais (PSA). Tal como acima referido, um elemento importante da abordagem da GFA é o apoio ao crescimento socioeconômico sustentável baseado na produção através do desenvolvimento de cadeias de valor de produtos florestais não lenhosos ou do ecoturismo. Sistemas confiáveis de monitoramento que fazem uso de tecnologias de sensoriamento remoto e SIG (Sistema de Informações Geográficas), bem como a conceituação e implementação de campanhas de conscientização e programas de desenvolvimento de capacidades humanas apoiam o monitoramento das funções dos ecossistemas em áreas protegidas.

RESTAURAÇÃO DA PAISAGEM FLORESTAL

DESAFIOS

A Restauração da Paisagem Florestal (RPF) é o processo contínuo de recuperar a funcionalidade ecológica e melhorar o bem-estar humano frente ao desmatamento ou degradação das florestas. A RPF foca, não apenas nas florestas, mas também na restauração de toda a área em questão para criar múltiplos benefícios e diferentes usos da terra.

As paisagens RPF são geralmente classificadas em três tipos de uso da terra, cada uma incorporando diferentes opções para a restauração da paisagem florestal:



Com mais de 30 anos de experiência trabalhando em projetos relacionados à restauração e proteção de paisagens florestais na Ásia, África, América Latina e Oriente Médio, a GFA oferece uma profunda experiência em RPF. Os especialistas da GFA já implementaram mais de 170 projetos que realizam diferentes tipos de RPF, tais como reflorestamento, agro-florestação, gestão de bacias hidrográficas e gestão e proteção florestal sustentável. Eles também contribuíram para o desenvolvimento de estratégias de geração de renda ambientalmente corretas em áreas boreais, subtropicais e tropicais. Isso inclui florestas privadas, comunais e estatais, bem como plantações, terras agrícolas e florestas naturais ou secundárias em zonas de amortecimento e terras protegidas.



© GFA Consulting Group

CONCEITO E SERVIÇOS DA GFA

As estratégias de implementação da GFA são baseadas na combinação de melhores práticas internacionais com o conhecimento e métodos locais, bem como experiência de campo com conhecimento científico. Aliado a um amplo conhecimento dos requisitos financeiros e institucionais, se garantem serviços que atendam às demandas dos clientes. Trabalhando em cooperação com as partes interessadas dos setores público e privado, assim como com grupos da sociedade civil, a GFA equilibra a inovação e a credibilidade para satisfazer as necessidades locais.

Devido à interação entre a RPF e o combate ao comércio ilegal de madeira, oferecemos assistência integrada em técnicas florestais sustentáveis, investimentos responsáveis e a implementação de iniciativas políticas nacionais e internacionais para reduzir o desmatamento e a degradação florestal. No entanto, estes esforços para combater o desmatamento e a degradação florestal devem ser complementados por atividades de recuperação ambiciosas, a fim de reduzir a pressão sobre as florestas existentes e proporcionar fontes alternativas de ingressos, melhorar a fertilidade dos solos e reduzir a erosão, bem como contribuir para o sequestro global de carbono na utilização dos solos. Portanto, a GFA complementa outras abordagens para melhorar a segurança alimentar e a mitigação e adaptação às mudanças climáticas, incluindo agricultura inteligente e REDD+.

O planejamento e a implementação de medidas de reflorestamento e o fortalecimento da governabilidade florestal são outros elementos-chave dos serviços de consultoria da GFA. Além disso, a GFA apoia iniciativas nacionais de certificação florestal, desenvolve sistemas de monitoramento florestal e de rastreabilidade da madeira, desenvolve cadeias de abastecimento de produtos florestais e agrícolas e apoia os ministérios e as administrações públicas na implementação de programas e regulamentos nacionais para a reabilitação e proteção das florestas.

GOVERNANÇA AMBIENTAL



© Rainer von Brandis | istockphoto

DESAFIOS

Como uma empresa de consultoria líder desde 1982, a GFA tem uma vasta experiência em ajudar os ministérios nacionais, organismos regionais e municípios a fortalecer a governança ambiental do país em questão. Neste contexto, os peritos da GFA trabalham com as delegações e parceiros estratégicos para desenvolver intervenções personalizadas que satisfaçam as necessidades relacionadas com três pilares fundamentais: políticas e leis orientadas para objetivos, capacidade de planejamento institucional, implementação e execução e recolha e interpretação de provas. As políticas relevantes baseadas em dados concretos centram-se em duas prioridades: saúde pública e questões ambientais. Uma governação eficaz exige que os ministérios envolvidos e outros intervenientes se identifiquem com estas políticas.

Os ministérios responsáveis pela gestão ambiental adoptam frequentemente métodos simplistas e legalistas, o seu contato com setores regulamentados e ministérios associados é frequentemente limitado e sofrem de uma considerável falta de recursos. Para além destes desafios, a comunicação do governo com as partes interessadas e o público pode ser fraca em termos da informação que fornecem e da ausência de plataformas para ouvir a voz da população.

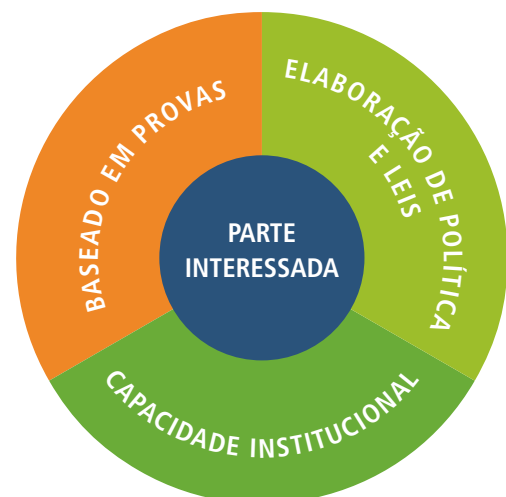
A GFA oferece assistência direta aos ministérios e outros intervenientes para superar estes problemas e aproveitar ao máximo os recursos disponíveis.

CONCEITO E SERVIÇOS DA GFA

O objetivo da GFA é promover e apoiar um quadro de governança sustentável, adequado às tradições do país, tendo simultaneamente em conta as normas internacionais aplicáveis e os interesses e necessidades legítimos dos intervenientes do setor e do público. Como parte do pilar de provas, nossos serviços de consultoria incluem a avaliação dos atuais sistemas de monitoramento ambiental e ecológico, bem como a definição de melhorias e a viabilização de sua implementação. Outra tarefa importante é aconselhar sobre sistemas de informação ambiental e utilizá-los para avaliar os impactos da aplicação das políticas.

Os especialistas da GFA aconselham sobre opções políticas disponíveis e discutem com os nossos parceiros o desenvolvimento de medidas e normas políticas. Se necessário e solicitado, elaboram uma legislação adequada e implementam os regulamentos correspondentes.

A criação de capacitação institucional é outra tarefa fundamental. A GFA aconselha sobre estruturas adequadas, processos administrativos, pessoal necessário e respectivas qualificações, bem como sobre requisitos orçamentais e materiais. Nossas equipes de especialistas definem e habilitam a implementação de tecnologias essenciais de informação e comunicação. Avaliamos as necessidades de formação prioritárias e fornecemos formação específica e apoio no local de trabalho. A GFA enfatiza a importância da comunicação eficaz. Por isso, oferecemos serviços de mediação e coordenação de partes interessadas, desenvolvemos redes de informação e desenhamos estratégias de comunicação. Além disso, ajudamos a implementar as medidas correspondentes e a aumentar a sensibilização através de atividades e programas de divulgação.



PAGO POR SERVIÇOS AMBIENTAIS

PRESERVAR OS ECOSISTEMAS, VALORIZANDO SEUS SERVIÇOS

A degradação dos habitats, a perda da biodiversidade e, em última análise, a consequente deterioração dos serviços ecossistêmicos, observada nos últimos 60 anos, refletem uma falha histórica em avaliar adequadamente os benefícios que derivamos da natureza. O desequilíbrio criado pela avaliação de alguns serviços ecossistêmicos, como alimentos e madeira, enquanto outros, como a proteção da água e o sequestro de carbono, que são igualmente vitais para nosso bem-estar contínuo, não têm valor financeiro, levaram a concentrar a atenção em ganhos financeiros de curto prazo e superexploração de muitos ativos naturais. No entanto, na nossa compreensão houve progresso significativo nos últimos anos, na capacidade de comunicar os benefícios que os serviços ecossistêmicos proporcionam ao bem-estar humano e estabelecer os valores que as pessoas atribuem a esses serviços. Os Pagamentos por Serviços Ambientais (PSA) enfrentam o problema de “falha de mercado” dos serviços ecossistêmicos com o potencial necessário para atingir os objetivos das três Convenções do Rio e os Objetivos de Desenvolvimento Sustentável (ODS). Portanto, o crescente interesse nos SEPs deve-se, em parte, ao fracasso geral das abordagens de “comando e controle” e projetos integrados de conservação e desenvolvimento.

CONCEITO E SERVIÇOS DA GFA

A GFA está comprometida em ser pioneira no desenvolvimento e implementação de esquemas de PSA. Com base na definição de trabalho de PSA como uma transação voluntária e condicional entre, pelo menos, um vendedor e um comprador em um serviço ambiental bem definido, a GFA presta serviços nos seguintes quatro tipos de PSA:



© gopliaster | istockphoto

A maioria dos projetos de PSA apoiados pela GFA foram projetados para apoiar os esforços de conservação da natureza na África, Ásia e América Latina. De acordo com a natureza da área principal de intervenção da GFA, adotamos uma abordagem prática para PES e temos servido principalmente aos governos dos países membros com a gestão eficiente de projetos de PSA, ao explorar mecanismos para que os setores privado e público invistam na conservação e desenvolvimento sustentável. A gama de serviços da GFA inclui a implementação de estudos, bem como conselhos conceituais, estratégico e técnico em:

- A criação da capacidade humana e institucional para desenvolver e implementar esquemas de PSA;
- Avaliação econômica dos serviços ecossistêmicos;
- Desenvolvimento e implementação de esquemas-piloto de PSA nos quatro tipos de PSA;
- Elaboração e implementação de políticas para integrar e aumentar a relevância do PES na formulação de políticas;
- Concepção e criação de mecanismos de financiamento sustentáveis para os usuários da biodiversidade, água e carbono (fundos fiduciários para Conservação, REDD +, etc.);
- Integrar esquemas de PSA em instrumentos de planejamento e gestão do uso da terra;
- Certificação de manejo florestal e Cadeia de Custódia de acordo com Padrões FSC e PEFC;
- Concepção e implementação de campanhas de sensibilização e programas de treinamento em PSA

GOVERNANÇA MARINHA E COSTEIRA



© Bianca Schlegel



© Till Loeper

DESAFIOS

Os oceanos cobrem quase três quartos da superfície da Terra e fornecem alimento para bilhões de pessoas. Os empregos e os rendimentos das comunidades em todo o mundo dependem deles, especialmente nos países em desenvolvimento. Especificamente, o património econômico e ambiental e a vitalidade social e cultural concentram-se nas zonas costeiras e marinhas.

No entanto, a resiliência dos sistemas sócio ecológicos costeiros está a ser cada vez mais testada através dos impactos das alterações climáticas e dos desenvolvimentos associados ao rápido crescimento populacional e económico. Seguindo o modelo empresarial da Economia Azul, a exploração dos mares e oceanos deve equilibrar a produtividade económica e a correspondente utilização humana com a proteção dos diferentes habitats e espécies. Mais de 90 % de todas as unidades populacionais de peixes são exploradas para além dos seus limites sustentáveis. À medida que milhões de toneladas de resíduos vão parar aos oceanos todos os anos, o lixo marinho proveniente tanto do mar como de fontes terrestres é uma preocupação mundial com consequências de grande alcance para os ecossistemas, a economia, a saúde humana e o abastecimento alimentar. Uma gestão costeira e marinha eficaz e sustentável é, por conseguinte, cada vez mais importante. Há que ter em conta uma série de questões como a conservação e a gestão da biodiversidade marinha e costeira, a pesca e a aquicultura sustentáveis, o desenvolvimento do turismo sustentável, o controlo da poluição e a gestão dos resíduos, bem como o risco de catástrofes e a atenuação e adaptação às mudanças climáticas.

Mas os espaços e processos associados às áreas costeiras e marinhas não estão frequentemente limitadas por sectores ou fronteiras administrativas, pelo que, para enfrentar estes desafios e os seus objetivos conexos, é necessária uma coordenação intersectoral, inter-regional e internacional e a cooperação com as partes interessadas.

CONCEITO E SERVIÇOS DA GFA

A GFA oferece uma abordagem holística, tendo em conta a natureza multidisciplinar e intersectoral da governança marinha e costeira. Além de um grupo de trabalho temático interno, a empresa tem seus departamentos técnicos com equipas interdisciplinares e com especializações regionais.

A GFA e os seus parceiros oferecem uma vasta gama de conhecimentos e serviços relacionados ao tema, desde estudos de viabilidade a conselhos de implementação prática e apoio regulamentar:

- Áreas costeiras e marinhas protegidas
- Adaptação e mitigação das mudanças climáticas
- Ordenamento do espaço marítimo
- Gestão integrada da zona costeira
- Pesca e aquicultura sustentáveis
- Redução do risco de catástrofes e proteção costeira
- Poluição marinha e gestão de resíduos
- Desenvolvimento sustentável do turismo
- Utilização de energia e recursos offshore



© travelphotos - stock.adobe.com



© Till Loeper



© vladislav33322 | Fotolia



GESTÃO DE RECURSOS NATURAIS

Constanze Schaaff
Jefe de departamento
E-mail: constanze.schaaff@gfa-group.de

GESTÃO DE ÁREAS PROTEGIDAS

Minnattallah Boutros
E-mail: minnattallah.boutros@gfa-group.de

RESTAURAÇÃO DA PAISAGEM FLORESTAL

Andreas Graefen
E-mail: andreas.graefen@gfa-group.de

GOVERNANÇA AMBIENTAL

Luis-Miguel Jiménez
E-mail: luis-miguel.jimenez@gfa-group.de

PAGO POR SERVIÇOS AMBIENTAIS

Uwe Gebauer
E-mail: uwe.gebauer@gfa-group.de

GOVERNANÇA MARINHA E COSTEIRA

Pino Gonzalez-Riancho
E-mail: pino.gonzalez-riancho@gfa-group.de



www.gfa-group.de/projects