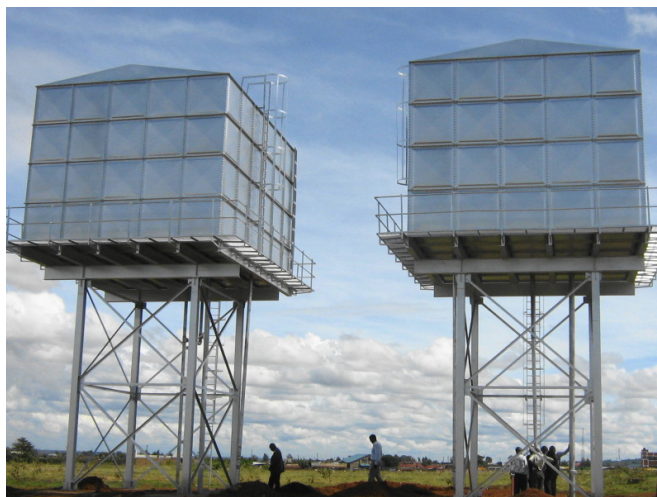


DE L'EAU POUR VIVRE



Les défis

La croissance démographique et l'urbanisation constantes des pays en développement résultent en une augmentation de la demande en eau, aggravée par l'expansion des zones à faibles revenus et des lotissements informels dans les zones urbaines et périurbaines. Les institutions publiques et les opérateurs du secteur de l'eau sont rarement préparés à faire face aux défis liés à la gestion et aux investissements. Nombreux sont les services d'alimentation en eau qui se caractérisent par leur incompétence opérationnelle et leur manque d'orientation commerciale. Si l'accès à l'eau potable en quantité et qualité suffisantes doit être garanti et considéré comme un droit fondamental, la gestion du système d'approvisionnement en eau doit reposer sur des principes commerciaux à des fins de viabilité. Cet enjeu implique l'élaboration de modèles juridiques et réglementaires, techniques, financiers et institutionnels visant à favoriser le développement d'un secteur de l'eau urbain et rural axé sur les objectifs.

L'approche et les services de GFA

L'approche adoptée par GFA en termes de développement du secteur de l'eau est orientée vers un mode de pensée entrepreneuriale pour promouvoir la gestion d'un approvisionnement en eau économiquement réalisable. Autonomie, transparence et responsabilité sont autant de conditions préalables à une coopération efficace et à une amélioration des prestations. Il convient d'amorcer et d'améliorer la commercialisation et la privatisation à cette fin. Les concepts de GFA sont adaptés et mettent l'accent sur les besoins de la population locale en fonction de chaque situation.

Gestion et (ré-)organisation – Les structures institutionnelles et juridiques ainsi que les procédures organisationnelles du secteur de l'eau doivent être optimisées en faveur des investisseurs publics et privés ainsi que des usagers. Des réformes efficaces du secteur de l'eau en faveur des pauvres mettent

en place des cadres juridiques et institutionnels fondés sur un accès équitable et durable à l'approvisionnement en eau et à l'assainissement (AEA). GFA apporte son aide aux services d'alimentation en eau pour restructurer et mettre en œuvre une gestion ainsi que des procédures opérationnelles modernes par l'entremise de logiciels récents qui améliorent la performance générale.

Exploitation financière et commerciale – La viabilité dépend de services abordables et du recouvrement des coûts. Des réformes efficaces parviennent à ce résultat en élaborant des systèmes qui génèrent des économies d'échelle, en introduisant des systèmes de gestion plus performants et en appliquant des modèles tarifaires favorables aux pauvres et permettant un recouvrement des coûts. A cet effet, GFA exploite ses propres solutions logicielles en matière de comptabilité, de contrôle, de facturation et de gestion des recettes. Grâce à leur concept personnalisé et très flexible, ces logiciels peuvent être adaptés aux besoins propres d'un projet particulier et du secteur privé.

Mécanisme de financement – Dans le secteur de l'eau, le financement s'avère trop faible et souvent guère orienté vers les infrastructures « du dernier kilomètre » en faveur des populations démunies. De plus, ce type d'infrastructures est fréquemment basé sur des concepts managériaux et techniques faibles. La création d'institutions de financement indépendantes comme les fonds fiduciaires peut constituer une solution puisque de tels mécanismes peuvent obtenir des fonds de la part des gouvernements ou des bailleurs afin de soutenir le développement et l'amélioration de services à destination des zones à faibles revenus. De la sorte, le financement revient aux services des eaux par le biais d'une concurrence transparente. GFA soutient les fonds fiduciaires dans l'amélioration de leurs services à destination des zones à bas revenus en développant les capacités, par la standardisation technique et managériale pour la planification ainsi qu'en mettant en œuvre et en délivrant les services eux-mêmes

Mesures d'accompagnement – Les valeurs d'information-éducation-communication (IEC) continues sont essentielles pour garantir la réussite générale des programmes. Aussi, GFA se spécialise dans la conception et la mise en application d'enquêtes KAP (connaissances-attitudes-pratiques) et de campagnes d'IEC en rapport avec l'eau, l'hygiène et la population. La collecte de données socio-économiques de référence concernant la population cible, en particulier la population urbaine pauvre, compte parmi les compétences principales de GFA. Concepts adaptés d'approvisionnement en eau en milieu urbain – GFA développe, en coopération avec les opérateurs locaux, des concepts adaptés d'approvisionnement en eau destinés aux zones urbaines pauvres et à faibles revenus. Ces concepts sont fondés sur une trousse d'outils particulière pour la planification, la conception, la mise en œuvre, la gestion et le contrôle des programmes de kiosques à eau.

PROMOUVOIR L'ASSAINISSEMENT ET L'HYGIÈNE



Les défis

Dans de nombreux pays en développement, les infrastructures d'assainissement sont presque inexistantes ou ne permettent pas de répondre à une croissance rapide de la population. De plus, des conditions d'hygiène inadéquates entraînent de graves problèmes sanitaires ainsi que des atteintes à l'environnement. L'accès à l'assainissement est un droit humain qui permet de préserver la santé comme la dignité humaine. Tout le monde mérite d'être protégé des problèmes causés par un traitement médiocre des excréments. Si une action immédiate n'est pas mise en œuvre, le nombre de personnes vivant sans assainissement décent atteindra plus de 4,5 milliards dans 20 ans. Les plus touchés seront les pauvres qui vivent dans les zones urbaines à forte densité.

Le concept et les services de GFA

GFA propose une approche holistique de l'assainissement en adéquation avec les aspects de la durabilité, prenant en considération les préférences des usagers, les services qu'ils désirent et qu'ils sont prêts à payer. GFA place les ménages au cœur de cette approche et intègre la promotion de l'hygiène et de l'assainissement ainsi que le marketing social. Les systèmes d'assainissement doivent être économiquement viables, socialement acceptables et techniquement et institutionnellement appropriés afin d'assurer qu'ils préservent la santé humaine et l'environnement.

Soutien aux services d'assainissement

Le développement organisationnel et managérial des services publics d'assainissement est nécessaire pour promouvoir une réponse à la demande en évolution. C'est à cette seule condition que les infrastructures publiques d'assainissement peuvent être exploitées et entretenues efficacement dans les pays à revenus faibles ou intermédiaires.

GFA soutient les fournisseurs de service dans l'amélioration de leurs prestations de services axés sur la fonctionnalité, la propriété des actifs, les finances et l'exploitation ainsi que le regroupement régional afin de bénéficier de l'économie d'échelle. Les systèmes de gestion qui proposent une exploitation et des services à la clientèle efficaces servent de base à des programmes d'appui et de formation sur mesure et basés sur les besoins.

Mise à niveau y l'assainissement de base pour les pauvres

En raison d'un manque d'investissement dans le secteur, un grand nombre de personnes par ailleurs en constante augmentation vit dans des zones urbaines à bas revenus, sans accès à des services d'assainissement adéquats et abordables. De plus, les politiques actuelles, comme les cadres légaux consacrés à ces services, ainsi que les dirigeants politiques ne se concentrent pas assez sur les solutions à bas coût et à destination des zones défavorisées. GFA soutient les parties prenantes du secteur pour mettre en œuvre une approche de mise à niveau globale pour un accès durable à des services d'assainissement. Par conséquent, GFA met l'accent sur le renforcement du cadre du secteur en appuyant l'établissement de mécanismes de financement et de normes nationales. Il s'agit ainsi d'améliorer la qualité et la quantité des services ainsi que la transparence des procédures. En collaboration avec les services, les systèmes d'information sont complétés pour fournir un référentiel de décisions managériales efficaces. Le développement de boîtes à outils réalistes et abordables pour les infrastructures « du dernier kilomètre » telles que des services décentralisés de traitement des eaux usées ou des toilettes privées comme publiques complète des infrastructures « du premier kilomètre ». Ainsi des services durables d'assainissement sont-ils délivrés aux zones à bas revenus dans un laps de temps raisonnable et de façon efficiente.



www.gfa-group.de/projects

Contact

GFA Consulting Group GmbH
 Christian Rake
 Tél. : +49 (0) 40 60306-250
 E-mail : christian.rake@gfa-group.de
www.gfa-group.de